

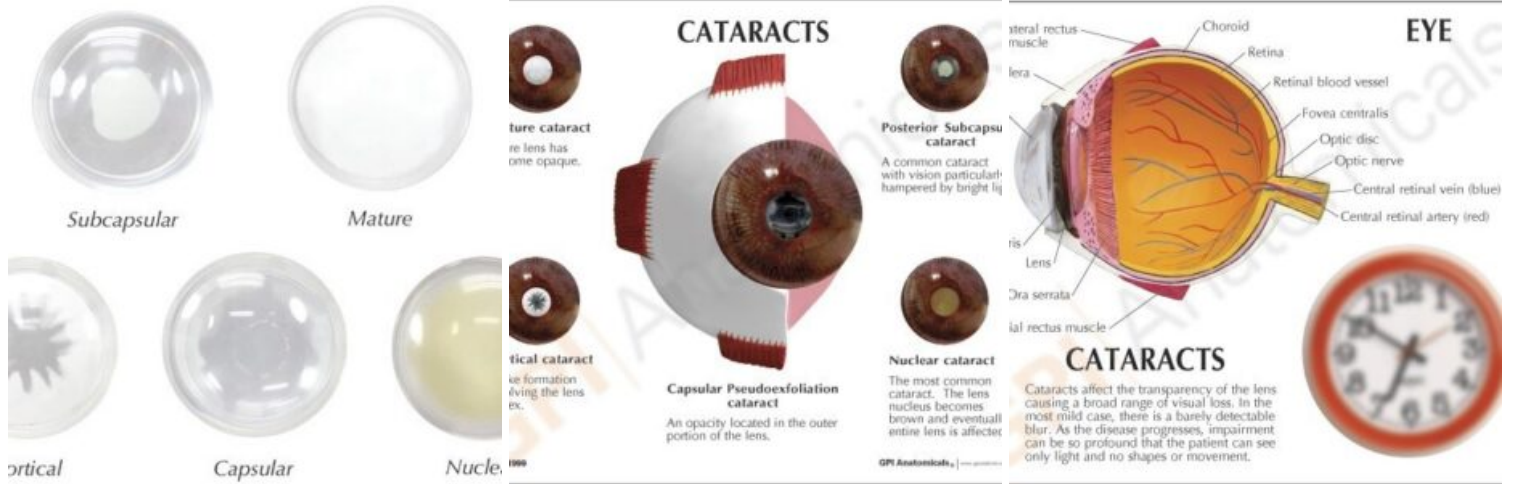


MODELO ANATÓMICO DE OJO CON CATARATA

SKU: MFA-878

Categorías: [Modelos Anatómicos](#), [Modelos de Ojo](#), [Modelos de Órganos](#)

GALERÍA DE IMÁGENES



DESCRIPCIÓN DEL PRODUCTO

Este modelo recortado de gran tamaño del ojo muestra la anatomía interna del ojo, así como varios tipos de condiciones de cataratas.

El modelo de cataratas se amplía aproximadamente 4 veces para facilitar la enseñanza de la anatomía o las demostraciones a los pacientes. El modelo de ojo viene con 5 lentes intercambiables para ilustrar los siguientes tipos de cataratas:

- Subcapsular; Capsular; Madura; Cortical; Nuclear.

También se incluye un cristalino normal para su comparación. La córnea y el cristalino son extraíbles.

La tarjeta de educación del paciente destaca los efectos visuales de la catarata. El modelo de ojo con cataratas viene con una base extraíble.

Características:

- También se incluye una lente normal para su comparación.
- El cristalino y la córnea son desmontables.
- Este modelo recortado de tamaño normal del ojo muestra la anatomía interna del ojo, así como varios tipos de condiciones de cataratas.

Detalles del modelo:

- Tamaño del modelo: 12,7 cm x 7,62 cm x 10,16 cm.
- Tamaño de la tarjeta: 16,51 cm x 13,34 cm.
- Tamaño de la base: 16,51 cm x 12,7 cm.