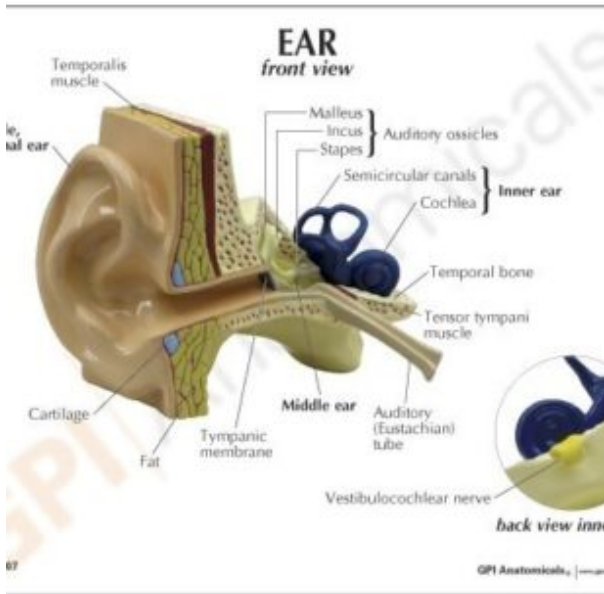


MODELO ANATÓMICO DE OÍDO

SKU: MFA-866

Categorías: [Modelos Anatómicos](#), [Modelos de Oído - Laringe - Nariz](#), [Modelos de Órganos](#)

GALERÍA DE IMÁGENES



DESCRIPCIÓN DEL PRODUCTO

Modelo de anatomía del oído de una sola pieza y de tamaño natural que muestra las características anatómicas del oído externo, medio e interno. El modelo de oído muestra lo siguiente

- los canales semicirculares y la cóclea del oído interno.
- Huesecillos auditivos del oído medio.
- Membrana timpánica.
- Músculos temporal y tensor del tímpano.
- Huesecillos.
- Trompa de Eustaquio.
- Nervio vestibulococlear.

El modelo de oído humano viene montado en una base de plástico con una tarjeta de educación del paciente extraíble. Este modelo de gran valor es ideal para enseñar la anatomía básica del oído.

El modelo normal de tamaño completo muestra los canales semicirculares y la cóclea del oído interno, los huesecillos auditivos del oído medio, la membrana timpánica y los músculos temporal y tensor del tímpano.

Características:

- Canales semicirculares y cóclea del oído interno.
- El modelo anatómico del oído está fabricado con materiales duraderos de alta calidad.
- Se incluye una tarjeta educativa con el modelo anatómico del oído.

Detalles del modelo:

- Tamaño del modelo: 9,53 cm x 6,35 cm x 6,99 cm.
- Tamaño de la tarjeta: 16,51 cm x 13,34 cm.
- Tamaño de la base: 16,51 cm x 12,7 cm.