

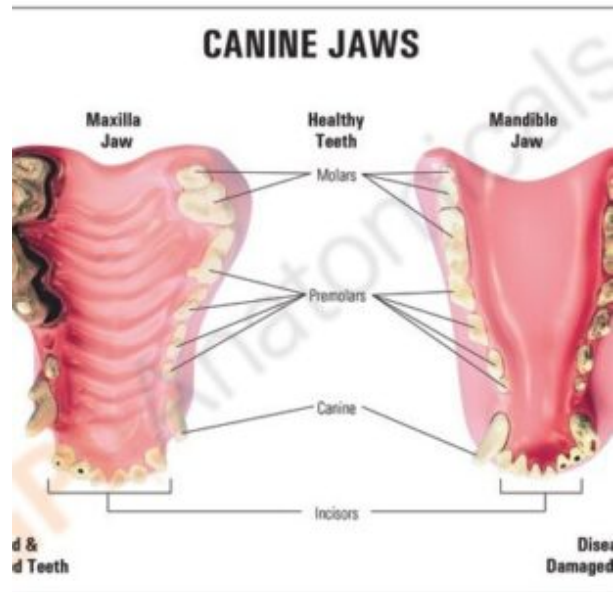
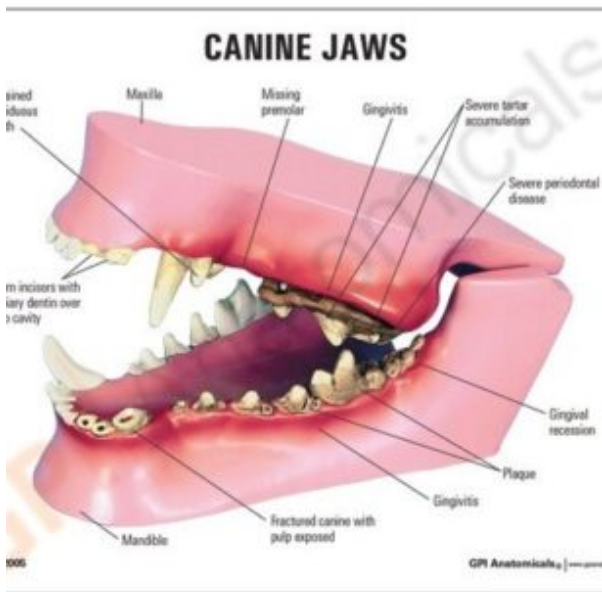


MODELO ANATÓMICO DE MANDIBULA CANINA

SKU: MFV243

Categorías: [Esqueléticos - Musculares y Otros,](#)
[Modelos Anatómicos, Veterinaria](#)

GALERÍA DE IMÁGENES



DESCRIPCIÓN DEL PRODUCTO

Este modelo dental canino de tamaño natural muestra los dientes enfermos/dañados a la izquierda y los dientes normales a la derecha, viene con una tarjeta educativa de dos caras y una base incluida.

El modelo está basado en el tamaño de la mandíbula de un perro de tamaño medio. Las 9 patologías que aparecen en el modelo de mandíbula canina incluyen:

- Fractura del canino; Enfermedad periodontal; Acumulación de alquitrán; Placa; Gingivitis; Incisivos desgastados; Diente caduco retenido; Recesión gingival; Falta de un premolar.

El modelo de mandíbula canina de tamaño medio muestra los dientes sanos en el lado derecho y los dientes enfermos y dañados en el izquierdo. Patologías destacadas: canino fracturado, enfermedad periodontal, acumulación de sarro, placa, gingivitis, incisivos desgastados, diente caduco retenido, premolar perdido y recesión gingival (canino). Las mandíbulas se abren, se cierran y se separan para un estudio más detallado.

Detalles del Modelo:

- Tamaño del modelo: 12,07 cm x 6,99 cm x 5,08 cm.
- Tamaño de la tarjeta: 16,51 cm x 13,34 cm.
- Tamaño de la base: Sin base.