

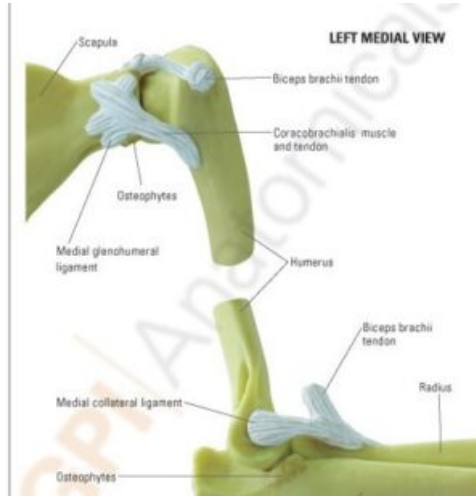


## MODELO ANATÓMICO DE HOMBRO - CODO FELINO

SKU: MFV240

Categorías: [Esqueléticos - Musculares y Otros,](#)  
[Modelos Anatómicos, Veterinaria](#)

## GALERÍA DE IMÁGENES



## DESCRIPCIÓN DEL PRODUCTO

El modelo de hombro de gato a tamaño natural muestra tanto el hueso normal como los cambios osteoartroticos de la articulación.

Este modelo de anatomía felina incluye los siguientes huesos: escápula, húmero, radio y cúbito, y 9 importantes ligamentos y tendones. Este modelo de anatomía veterinaria viene con una tarjeta educativa de dos caras y una base incluida. El modelo está basado en el tamaño de las articulaciones de un gato de tamaño medio.

Características:

- El modelo se basa en el tamaño de la articulación de un gato de tamaño medio.
- El modelo de hombro de gato a tamaño real muestra los dos huesos normales.

Detalles del modelo:

- Tamaño del modelo: 19,69 cm x 10,16 cm x 2,22 cm.
- Tamaño de la tarjeta: 13,34 cm x 16,51 cm.
- Tamaño de la base: 16,51 cm x 12,7 cm.