

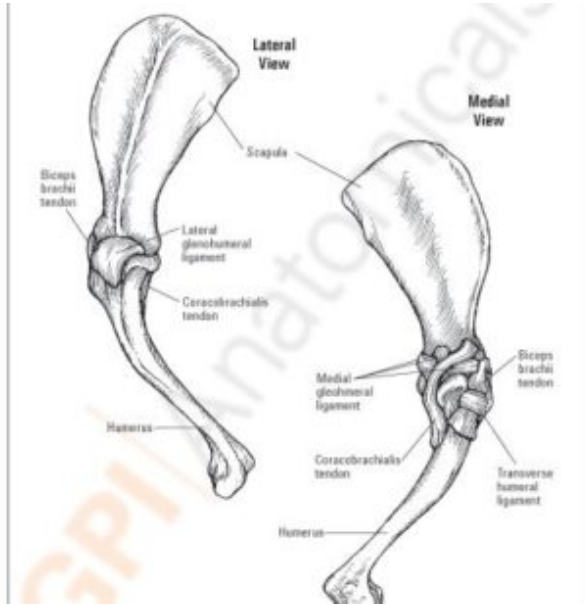
## MODELO ANATÓMICO DE HOMBRO CANINO

---

SKU: MFV233

Categorías: [Esqueléticos - Musculares y Otros,](#)  
[Modelos Anatómicos, Veterinaria](#)

## GALERÍA DE IMÁGENES



## DESCRIPCIÓN DEL PRODUCTO

Ideal para demostrar la anatomía canina, este modelo de anatomía veterinaria viene con una tarjeta educativa de dos caras y una base incluida, está basado en el tamaño del hombro de un perro de tamaño medio.

Modelo de anatomía del hombro canino izquierdo de tamaño natural que presenta:

- Escápula.
- Húmero.
- Tendón del bíceps braquial.
- Tendón del coracobraquial.
- Ligamento glenohumeral lateral.
- Ligamento glenohumeral medial.
- Ligamento humeral transversal.

Modelo de hombro canino de tamaño medio con escápula, húmero, tendón del bíceps braquial, tendón coracobraquial, ligamento glenohumeral lateral, ligamento glenohumeral medial y ligamento humeral transversal.

Detalles del Modelo:

- Tamaño del modelo: 28,26 cm x 7,62 cm x 5,08 cm.
- Tamaño de la tarjeta: 15,88 cm x 20,96 cm.
- Tamaño de la base: 16,51 cm x 12,7 cm.