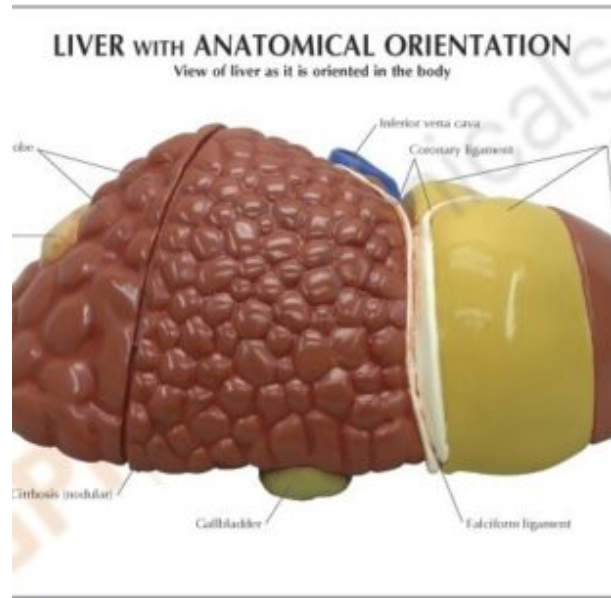
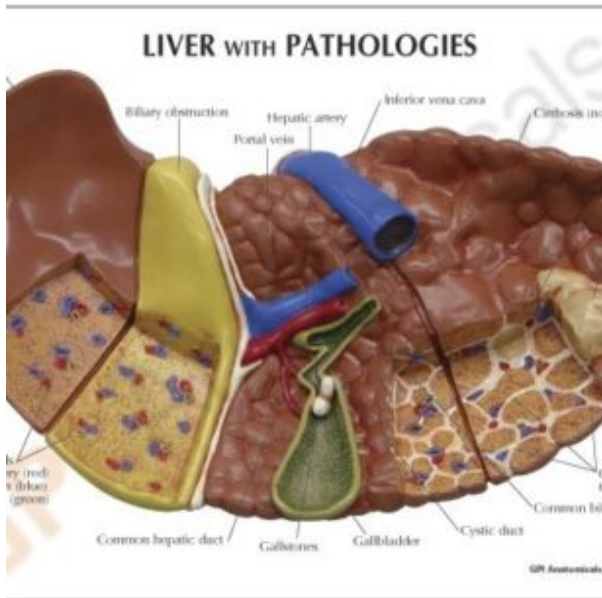


MODELO ANATÓMICO DE HÍGADO CON PATOLOGÍAS

SKU: MFA-894

Categorías: [Modelos Anatómicos](#), [Modelos de Hígado](#), [Modelos de Órganos](#)

GALERÍA DE IMÁGENES



DESCRIPCIÓN DEL PRODUCTO

Este modelo de hígado de tamaño natural muestra la anatomía del hígado junto con diversas enfermedades y afecciones.

- Las patologías del hígado que muestra el modelo incluyen ; Obstrucción biliar; Cirrosis (septal y nodular); Tumores (cáncer de hígado); Cálculos biliares.

Este modelo de hígado viene completo con base y tarjeta de claves incluidas.

Modelo de hígado de tamaño completo con las siguientes patologías comunes: Cirrosis (septal y nodular), obstrucción biliar, cálculos biliares y tumores.

Características:

- Modelo a tamaño real de un hígado enfermo.
- Este modelo de hígado viene completo con base y tarjeta de claves incluidas.

Detalles del modelo:

- Tamaño del modelo: 20,32 cm x 11,43 cm x 13,97 cm.
- Tamaño de la tarjeta: 16,51 cm x 13,34 cm.
- Tamaño de la base: 16,51 cm x 12,7 cm.