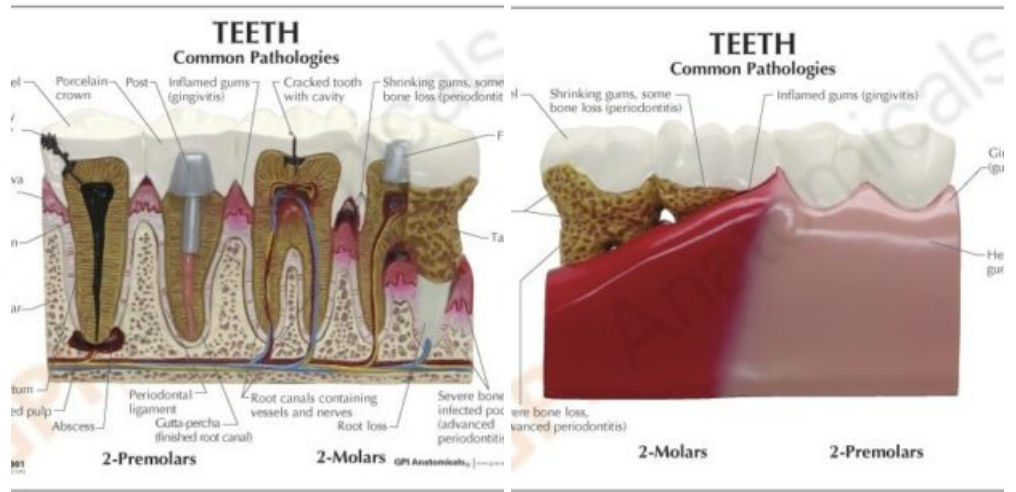


MODELO ANATÓMICO DE DIENTES

SKU: MFA-881

Categorías: [Modelos Anatómicos](#), [Modelos Dentales](#)

GALERÍA DE IMÁGENES



DESCRIPCIÓN DEL PRODUCTO

Un modelo sobredimensionado de premolares que presenta muchos problemas dentales comunes.

El modelo de patologías dentales presenta las siguientes enfermedades y condiciones dentales:

- Absceso; Periodontitis avanzada; Caries; Relleno de caries de la corona; Gingivitis; Placa; Pérdida ósea severa.

El modelo de dientes y encías enfermos viene con una tarjeta de educación del paciente incluida. Un modelo de anatomía ideal para enseñar la buena salud dental.

Detalles del modelo:

- Tamaño del modelo: 13,97 cm x 5,08 cm x 8,89 cm.

- Tamaño de la tarjeta: 16,51 cm x 13,34 cm.

- Tamaño de la base: 16,51 cm x 12,7 cm.