

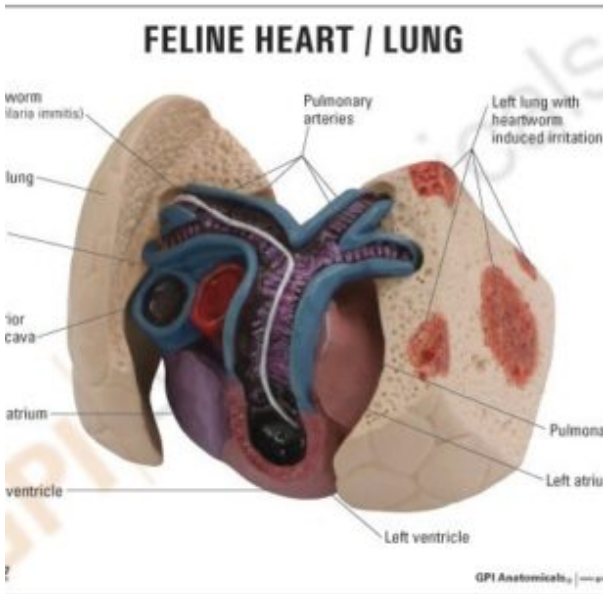


## MODELO ANATÓMICO DE CORAZÓN Y PULMONES FELINOS

SKU: MFV237

Categorías: [Esqueléticos - Musculares y Otros](#), [Modelos Anatómicos](#), [Veterinaria](#)

## GALERÍA DE IMÁGENES



## DESCRIPCIÓN DEL PRODUCTO

Este modelo muestra un corazón y unos pulmones de felino medio infestados por un solo gusano del corazón. La vista recortada del modelo de anatomía demuestra las estructuras del corazón (ventrículo derecho, tronco pulmonar, arterias pulmonares y pulmones) donde normalmente se encuentran los gusanos del corazón en fase adulta.

El corte del pulmón indica los parches de irritación inducidos por el gusano del corazón.

Viene con una tarjeta educativa de dos caras y una base incluida. El modelo está basado en el tamaño del corazón y los pulmones de un gato de tamaño medio.

Modelo de corazón y pulmones felinos infestados con un solo gusano del corazón (*dirofilaria immitis*).

Características:

- Anatómicamente exacto.
- Robusto soporte de exhibición blanco. Tarjeta educativa detallada.
- Modelo de plástico duradero.

Detalles del modelo:

- Tamaño del modelo: 9,53 cm x 6,99 cm x 6,35 cm.
- Tamaño de la tarjeta: 16,51 cm x 13,34 cm.
- Tamaño de la base: 16,51 cm x 12,7 cm.