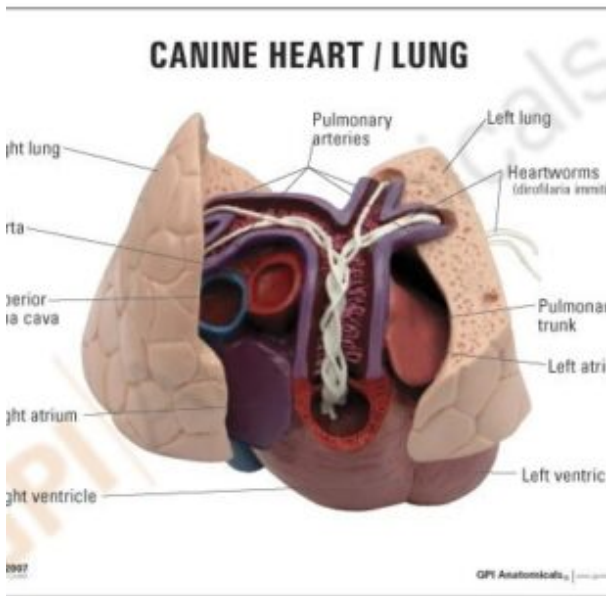


MODELO ANATÓMICO DE CORAZÓN Y PULMONES CANINOS

SKU: MFV238

Categorías: [Esqueléticos - Musculares y Otros](#), [Modelos Anatómicos](#), [Veterinaria](#)

GALERÍA DE IMÁGENES



DESCRIPCIÓN DEL PRODUCTO

Este modelo de corazón y pulmones de perro a tamaño real muestra los órganos infestados de gusanos del corazón.

Una vista recortada muestra las estructuras anatómicas del corazón (ventrículo derecho, tronco pulmonar, arterias pulmonares y pulmones), además de una sección de gusanos del corazón en fase adulta.

El Modelo de Gusano del Corazón Canino viene con una tarjeta educativa y una base incluida. Nota: El modelo está basado en las dimensiones de un perro de tamaño medio.

Características:

- Modelo de plástico duradero.
- Anatómicamente preciso.
- Robusto soporte de exhibición blanco con tarjeta educativa detallada.

Detalles del Modelo:

- Tamaño del modelo: 9,53 cm x 6,99 cm x 6,35 cm.
- Tamaño de la tarjeta: 16,51 cm x 13,34 cm.
- Tamaño de la base: 16,51 cm x 12,7 cm.