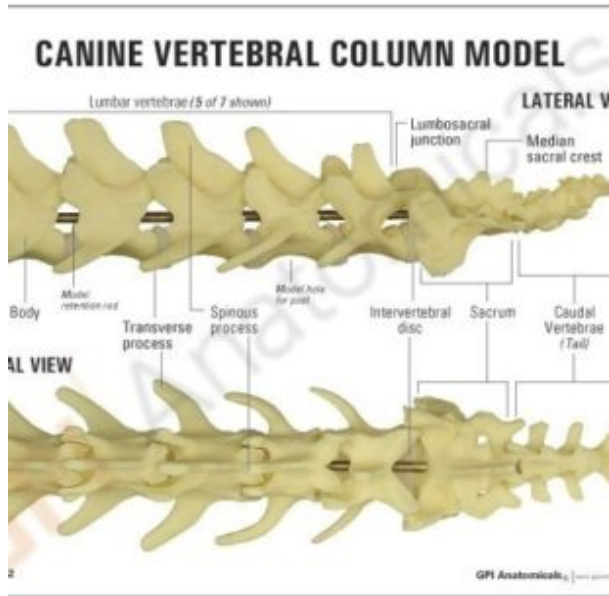


## MODELO ANATÓMICO DE COLUMNA VERTEBRAL CANINA DE 5 PIEZAS

SKU: MFV234

Categorías: [Esqueléticos - Musculares y Otros](#), [Modelos Anatómicos](#), [Veterinaria](#)

## GALERÍA DE IMÁGENES



## DESCRIPCIÓN DEL PRODUCTO

El modelo de columna vertebral canina viene con un soporte incluido. Este modelo de anatomía veterinaria viene con una tarjeta educativa de dos caras para fines de demostración. Este modelo de columna vertebral canina de tamaño natural cuenta con 5 vértebras lumbares y discos, vértebras caudales y sacro. El modelo se basa en el tamaño de la columna vertebral de un perro de tamaño medio.

El modelo de columna vertebral canina de tamaño medio presenta cinco vértebras lumbares y discos, vértebras caudales (cola) y sacro.

Detalles del Modelo:

- Tamaño del modelo: 20,32 cm x 5,08 cm x 5,08 cm.
- Tamaño de la tarjeta: 16,51 cm x 13,34 cm.
- Tamaño de la base: 16,51 cm x 12,7 cm.