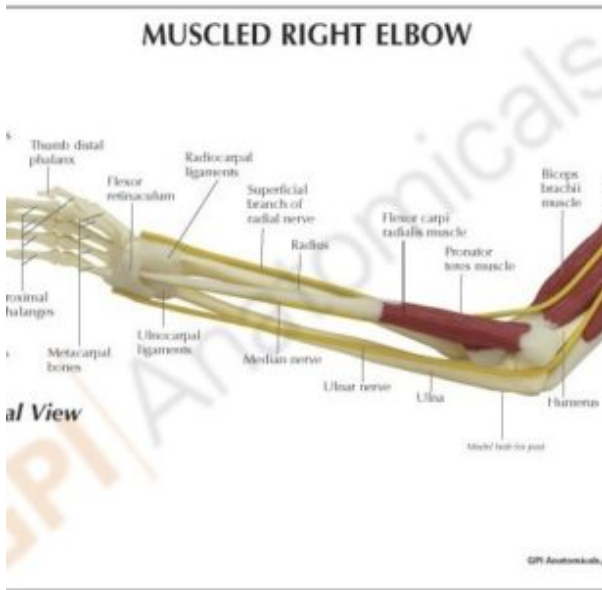


MODELO ANATÓMICO DE CODO CON MÚSCULOS

SKU: MFA-856

Categorías: [Modelos Anatómicos](#), [Modelos de Articulaciones](#), [Modelos de Extremidades](#), [Modelos Esqueléticos](#), [Modelos Musculares](#)

GALERÍA DE IMÁGENES



DESCRIPCIÓN DEL PRODUCTO

Un modelo anatómico rígido de tamaño natural de la articulación del codo derecho y la mano, que muestra los músculos, ligamentos y nervios del codo. El modelo de codo muestra las siguientes características anatómicas:

- Músculos bíceps braquial, braquial, pronador teres y supinador.
- Falanges distal, media y proximal, húmero, metacarpo, falange distal del pulgar, radio y cúbito.
- Extensor carpi radialis brevis, extensor carpi radialis longus, flexor carpi radialis, retináculo flexor (transverso del carpo) y ligamentos palmares del carpo.
- Nervios radial, mediano y cubital.

Este modelo de codo con músculos y ligamentos incluye una tarjeta didáctica de dos caras extraíble y una base de plástico.

Detalles del Modelo:

- Tamaño del modelo: 48,26 cm x 7,62 cm x 15,24 cm.
- Tamaño de la tarjeta: 20,96 cm x 15,88 cm.
- Tamaño de la base: 16,51 cm x 12,7 cm.