

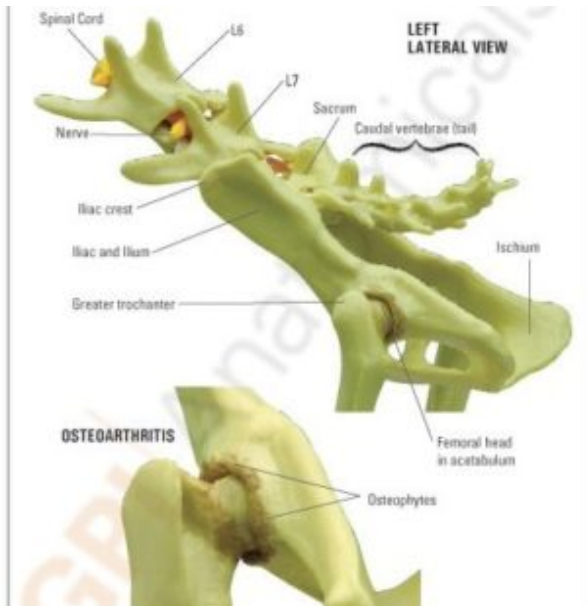


MODELO ANATÓMICO DE CADERA FELINA

SKU: MFV239

Categorías: [Esqueléticos - Musculares y Otros,](#)
[Modelos Anatómicos, Veterinaria](#)

GALERÍA DE IMÁGENES



DESCRIPCIÓN DEL PRODUCTO

Este modelo de pelvis felina viene con una base y una tarjeta de información incluida.

Este modelo de pelvis felina presenta las siguientes partes anatómicas: fémur, vértebras L6, L7, caudal y médula espinal. El modelo de cadera de gato también presenta osteofitos (espolones óseos) para indicar la artrosis degenerativa de la articulación de la cadera.

Modelo basado en las dimensiones a tamaño real de una pelvis felina de tamaño medio.

Características:

- Anatómicamente preciso.
- Atractivo y robusto soporte de exhibición.
- Tarjeta educativa detallada.

Detalles del Modelo:

- Tamaño del modelo: 17,78 cm x 10,80 cm x 5,72 cm.
- Tamaño de la tarjeta: 13,34 cm x 16,51 cm.
- Tamaño de la base: 16,51 cm x 12,7 cm.