

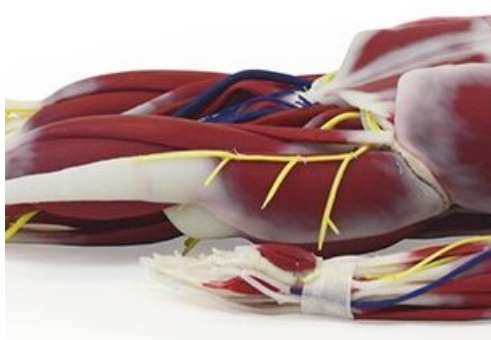
MODELO ANATÓMICO CON SILICONA G3

SKU: MFA-985

Categorías: [Grupos Anatómicos](#), [Modelos Anatómicos](#), [Modelos de Articulaciones](#), [Modelos de Esqueleto Humano](#), [Modelos de Huesos del Cuerpo Humano](#), [Modelos Esqueléticos](#), [Modelos Musculares](#), [Sistemas del Cuerpo Humano](#)



GALERÍA DE IMÁGENES



VARIACIONES

Imagen

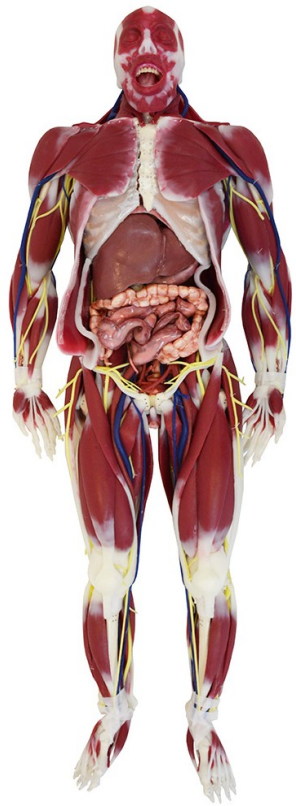
SKU

Versión



MFA-986

Femenino



MFA-987

Masculino

DESCRIPCIÓN DEL PRODUCTO

Fabricado en silicona presenta una mayor precisión en los orígenes inserciones musculares, una mayor fidelidad en los sistemas de órganos y una mayor durabilidad en las estructuras vasculares y nerviosas. El modelo incluye las principales estructuras esqueléticas, musculares y algunas de las estructuras cartilaginosas presentes en la anatomía humana típica. Se trata de un modelo anatómico de tamaño natural, de la cabeza a los pies.

Este modelo humano sintético de grado educativo incluye huesos, articulaciones, músculos, órganos y tendones que existen en la anatomía humana. También incluye los principales componentes del sistema nervioso y vascular.

Versiones:

- Femenino.
- Masculino.

Características Estructurales:

Estructuras esqueléticas, musculares, fasciales y cartilaginosas del cráneo, la mandíbula, la columna cervical, la caja torácica, el tórax, el abdomen, la parte superior e inferior de la espalda, los hombros, la parte superior de los brazos, los antebrazos, las muñecas, los dedos, la columna torácica, la columna lumbar, la pelvis, los muslos, la parte inferior de las piernas, los pies y los dedos de los pies.

Características Anatómicas:

Todos los huesos, músculos, tendones, articulaciones, sistema respiratorio, aparato digestivo y urinario completos, órganos viscerales, órganos reproductores, sistema circulatorio y sistema nervioso, incluyendo Las siguientes particularidades:

Componentes Nerviosos:

- Cordón Lateral Musculocutáneo; Cordón medial; Cutáneo Braquial Medial; Antebraquial medial; Cutáneo Cubital; Radial; Rama superficial; Ciático; Común, Profundo y Superficial Peroneo Tibial; Genitofemoral; Iliohipogástrico; Ilioinguinal; Femoral lateral Cutáneo; Obturador; Femoral; Ramas Cutáneas Anteriores; Safena.

Vasculatura Venosa:

- Venas yugulares; Venas subclavias; Vena cava superior; Vena cava inferior; Venas renales; Venas ilíacas comunes; Venas ilíacas internas; Venas ilíacas externas; Venas cefálicas; Venas basilicales; Venas cefálicas; Venas safenas mayores; Venas poplíteas; Venas femorales; Venas tibiales anteriores; Venas peroneas; Venas tibiales posteriores.

Vasculatura Arterial:

- Arco aórtico; Aorta torácica descendente; Arterias renales; Aorta abdominal; Arterias carótidas comunes; Arterias subclavias; Arterias axilares; Arterias braquiales; Arterias coronarias; Arterias ilíacas; Arterias radiales; Arterias cubitales; Arterias femorales comunes; Arterias poplíteas; Arterias tibiales anteriores; Arterias peroneas; Arterias tibiales posteriores.