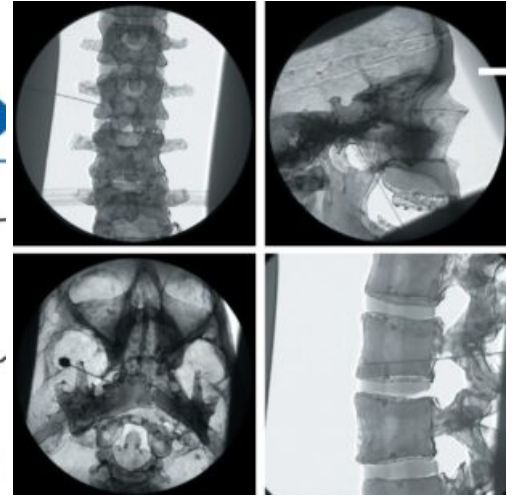
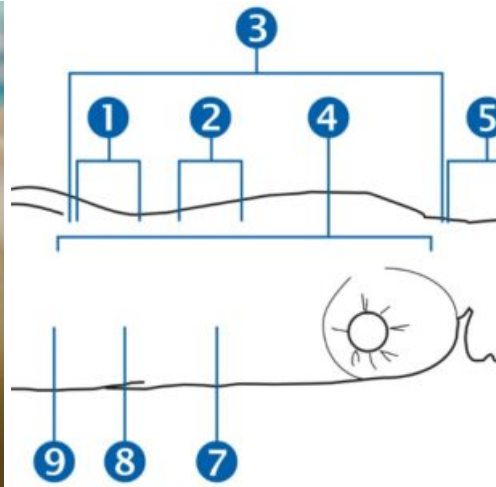


MANIQUÍ PARA ALIVIO DEL DOLOR

SKU: MFS400

Categorías: [Habilidades Clínicas](#), [Inyección Espinal - Epidural - Lumbar](#), [Simuladores Médicos](#)

GALERÍA DE IMÁGENES



DESCRIPCIÓN DEL PRODUCTO

El maniquí ha sido diseñado para capacitar a los anestesiistas en la colocación correcta de agujas en bloques nerviosos para el manejo del dolor.

Habilidades:

- Conocimiento de la anatomía superficial aplicada a los bloqueos nerviosos individuales.
- Orientación de imagen e identificación de puntos radiográficos adecuados.
- Identificación del punto de inserción de la aguja y ángulo de dirección.
- Reconocimiento del contacto con estructuras óseas profundas.
- Principio de retirar y dirigir la aguja para alterar el ángulo.
- El punto final de la simulación es la apariencia radiográfica correcta.
- Se requiere una colocación precisa de la aguja para garantizar la eficacia de muchos bloqueos clínicos de diagnóstico del dolor y es obligatoria cuando se utilizan soluciones neurolíticas. El cribado radiológico para confirmar la colocación de la aguja debe ser una rutina y la capacitación para ello debe ser práctica.

Características:

- El maniquí consiste en un esqueleto humano de plástico especialmente revestido, la cabeza cubierta con piel artificial y el torso cubierto de tela, en el que se pueden practicar la colocación de agujas bajo el control del intensificador de imágenes de rayos X.
- La densidad de rayos X del maniquí es baja, por lo que se reducen las dosis de radiación utilizadas durante los procedimientos simulados.
- Diseñado por un anestesiista consultor del Centro del dolor de Manchester y Salford.

El maniquí se puede utilizar para enseñar los siguientes bloqueos nerviosos:

- Bloqueo del ganglio trigémino o colocación de aguja de radiofrecuencia.
- Inyección de la articulación facetaria cervical.
- Inyecciones epidurales a todos los niveles espinales.
- Bloqueo simpático lumbar, bloqueos espláncnicos, celíacos e hipogástrico superior.
- Inyección de la articulación facetaria lumbar y denervación por radiofrecuencia de la rama primaria posterior.
- Inyección en articulación sacroilíaca.

Rango de Simulación:

- 1- Bloqueo simpático lumbar.
- 2- Bloqueo del nervio espláncnico.
- 3- Inyecciones epidurales a todos los niveles espinales.
- 4- Inyección de la articulación facetaria cervical, torácica y lumbar y denervación por radiofrecuencia de la

rama primaria posterior.

5- Inyección de la articulación facetaria cervical.

6- Bloqueo del ganglio trigémino o colocación de una aguja de radiofrecuencia.

7- Bloqueo del nervio celíaco.

8- Bloqueo del nervio hipogástrico superior.

9- Inyección en articulación sacroilíaca.

Contiene:

- 1 Modelo de entrenamiento; DVD y un folleto especiales que ilustran el uso del maniquí; Estuche rígido de transporte.

https://www.youtube.com/watch?v=txt-YqYl7eo&feature=emb_title