

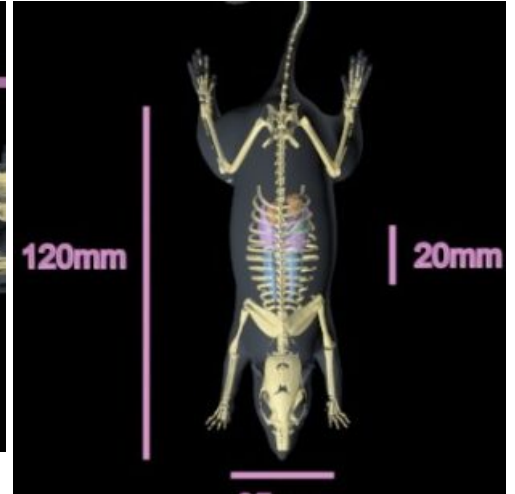
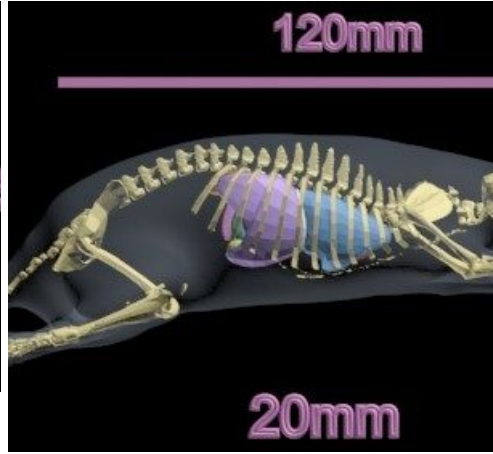


**MANIQUÍ DE RATA (ANATÓMICO) PARA
RADIOGRAFÍA - TOMOGRAFÍA
COMPUTARIZADA - RESONANCIA
MAGNÉTICA**

SKU: MFV261

Categorías: [Especies](#), [Imágen](#), [Otras Especies](#),
[Radiología - Rayos X](#), [Veterinaria](#)

GALERÍA DE IMÁGENES



DESCRIPCIÓN DEL PRODUCTO

El simulador de rata (anatómico) se ha diseñado basándose en la anatomía media de una rata/ratón y es adecuado para los métodos de obtención de imágenes de Rayos X/Tomografía computarizada resonancia magnética. Puede personalizarse para sobresalir en una modalidad de imagen seleccionada, lo que lo convierte en una potente herramienta que puede utilizarse para pruebas y trabajos relacionados con la calibración de diversos dispositivos de imagen médica.

En cuanto a las aplicaciones de resonancia magnética, los tejidos del maniquí tienen valores de tiempo de relajación T2 realistas, lo que hace que este producto sea el más adecuado para cualquier método de obtención de imágenes de resonancia magnética ponderada en T2. También se pueden obtener muy buenos resultados con los métodos de obtención de imágenes por densidad de protones. El maniquí también se puede utilizar con métodos ponderados en T1, pero los valores de T1 son menos realistas y se sitúan en un intervalo de 100 ms aproximadamente.

El maniquí puede personalizarse en tamaño y forma. Las características internas también pueden modificarse en términos de forma y propiedades para adaptarse a las necesidades de cualquier proyecto de investigación biomédica en particular.

El simulador viene por defecto en un aspecto translúcido color ambar, puede solicitarse una versión opaca del producto. Consulte para mayor información (puede incurrir en un costo adicional).

Anatomía:

Esqueleto completo de rata; Corazón; Pulmones; Diafragma; Hígado; Riñones; Páncreas; Bazo.

Incluido:

- Simulador (anatómico) de rata; Manual de usuario/Instrucciones de montaje; Estuche de transporte rígido.

Materiales utilizados:

- Tejidos blandos y órganos: Composición de resina blanda a base de uretano.
- Huesos sintéticos: Material compuesto a base de uretano reforzado con cerámica.

<https://www.youtube.com/watch?v=3x5mCRdj7jM>