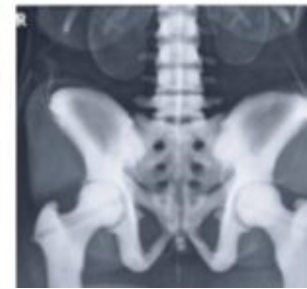
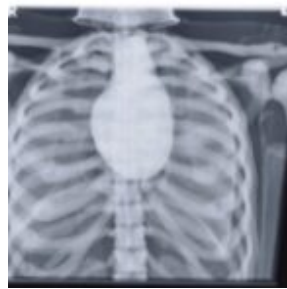
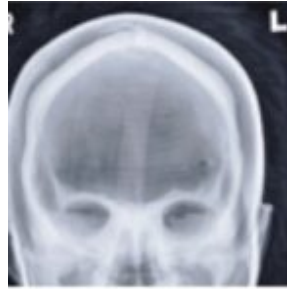


MANIQUÍ DE POSICIONAMIENTO RADIOGRÁFICO

SKU: MFS390

Categorías: [Imagenología](#), [Radiología](#)
([Resonancia Magnética](#), [TAC](#), [Radiografía](#)),
[Simuladores Médicos](#)

GALERÍA DE IMÁGENES



DESCRIPCIÓN DEL PRODUCTO

Modelo de cuerpo completo para la practica de habilidades en radiografía, permitiendo a estudiantes y personal evitar causar molestias o peligro a los pacientes en la vida real.

Habilidades:

Maniquí de tamaño natural para entrenar a los radiógrafos en las siguientes habilidades:

- Técnicas de posicionamiento.
- Manejo de pacientes.
- Uso de la máquina de rayos X.

Características:

- Contiene un esqueleto articulado totalmente flexible.
- No se utilizan piezas metálicas en la articulación del esqueleto.
- Puntos de referencia anatómicos fácilmente identificables.
- El recubrimiento del cuerpo tiene las propiedades combinadas de poder simular la anatomía de la superficie mientras permanece totalmente radiotransparente.
- Las representaciones de la laringe, el corazón, los pulmones y los riñones se construyen a partir de material radiotransparente.
- El maniquí es lo suficientemente ligero para ser transportado fácilmente.
- Flexibilidad articular (ligera hiperflexión de rodillas y codos).
- La rotación de cadera es suficiente y generalmente las articulaciones son realistas.

Posicionamiento:

- Se utiliza mejor en las posiciones reclinadas ya que, aunque es posible usar un patito vertical con soportes, esto hace que el uso de bloques de posicionamiento y dispositivos de inmovilización sea más difícil.
- El maniquí naturalmente en posición neutral, prona o supina, sin soporte.
- Una amplia selección de ayudas de posicionamiento debe estar a la mano, por ejemplo. Bloques de espuma, cuñas, bolsas de arena y banda de compresión, estos son esenciales para mantener cualquier posición que no sea neutral, ya que la piel del maniquí tiene cierta resistencia que superar.
- El maniquí puede colocarse para todas las proyecciones estándar sin más dificultad de la que pueda presentar un paciente difícil.

Escaneo CT:

- Se pueden obtener buenas imágenes en términos de contorno corporal y estructura fundamental.
- Ciertas áreas de la estructura del esqueleto, p. Ej. Las vértebras torácicas y la cabeza del fémur muestran valores similares al paciente típico.
- Como el maniquí es muy diferente del cuerpo humano en términos de atenuación, no se puede utilizar para

entrenar o practicar el control de la exposición.

Rayos X individuales para cada maniquí:

- Cada maniquí es individualmente radiografiada.
- No hay piezas metálicas en el maniquí, se puede confirmar consultando el conjunto de rayos X digitales que se suministran.

<https://youtu.be/2U2LquUAGnk>