

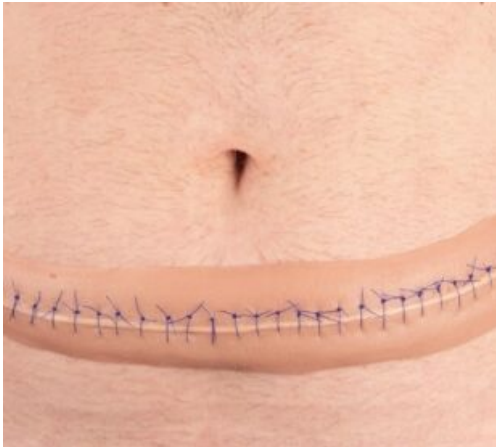
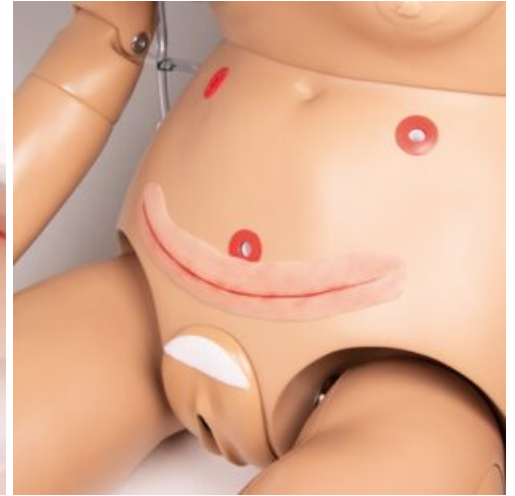


HERIDA QUIRÚRGICA 22 CM

SKU: MFS241

Categorías: [Cuidado de Heridas](#), [Cuidados del Paciente](#), [Heridas Simuladas - Moulage](#), [Simuladores Médicos](#), [Soporte Vital](#)

GALERÍA DE IMÁGENES



VARIACIONES

Imagen	SKU	Versión
	MFS242	Sin Sutura
	MFS243	Con Sutura
	MFS244	Con Grapas

DESCRIPCIÓN DEL PRODUCTO

Este moulage está fabricado con material que no irrita la piel y se adhiere por sí solo sobre la piel de un paciente estandarizado, un maniquí o sobre la base suministrada. El moulage puede fijarse en cualquier parte del cuerpo, por ejemplo sobre la rodilla para simular una herida tras una prótesis de rodilla o en el vientre para simular una cesárea. El material blando se mueve con el cuerpo y puede fijarse sobre las articulaciones. Si el moulage ya no se adhiere bien, basta con limpiar la parte posterior con alcohol y volverá a pegarse con fuerza. Si el moulage se va a utilizar durante más tiempo, recomendamos un pegamento especial para piel.

Versiones:

- Sin Sutura.
- Con Sutura.
- Con Grapas.