

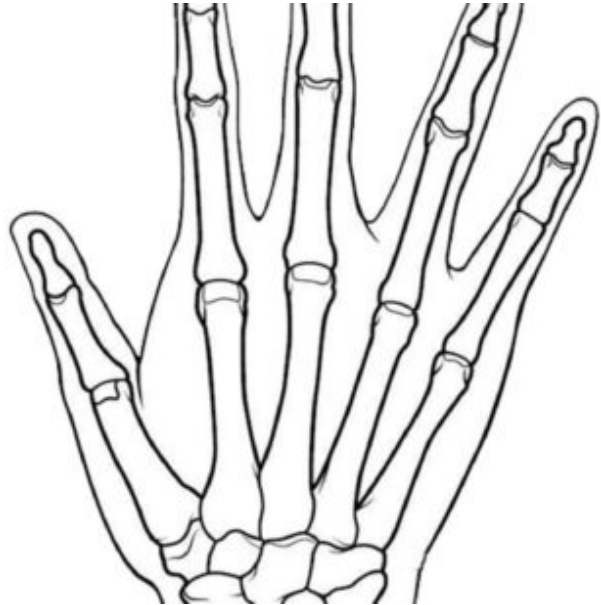
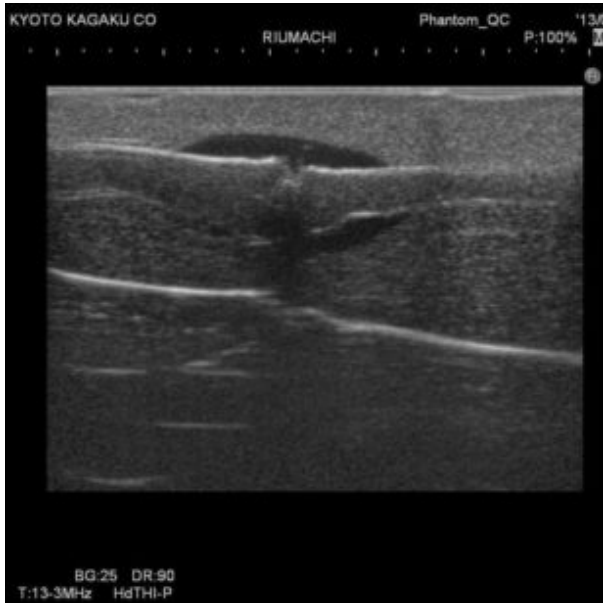


FANTOMA DE MANO REUMATOIDE

SKU: MFS646

Categorías: [Imagenología](#), [Simuladores Médicos](#), [Ultrasonido](#)

GALERÍA DE IMÁGENES



DESCRIPCIÓN DEL PRODUCTO

Modelo de mano para el examen de ultrasonido que es una técnica clave para el diagnóstico temprano de artritis reumatoide.

Características:

- Para el entrenamiento de técnicas de examen de ultrasonido de artritis reumatoide
- El engrosamiento de la membrana sinovial e incremento del líquido sinovial son simulados en los dedo medio y anular.

Técnicas:

- Examen de ultrasonido de artritis reumatoide.

Contenido:

- 1 Maniquí de mano; 1 Manual de instrucción; 1 Caja de almacenamiento.