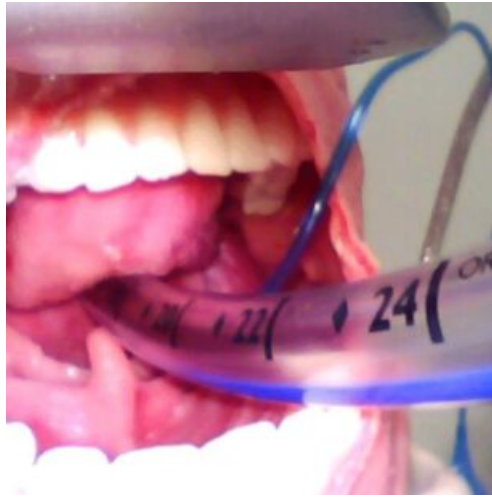


ENTRENADOR DE VÍA AÉREA PARA ADULTOS

SKU: MFS985

Categorías: [Imagenología](#), [Manejo de Vía Aérea - Intubación](#), [Radiología \(Resonancia Magnética, TAC, Radiografía\)](#), [RCP - DEA - Emergencias](#), [Simuladores Médicos](#)

GALERÍA DE IMÁGENES



DESCRIPCIÓN DEL PRODUCTO

Ideal para enseñar las técnicas asociadas a la intubación traqueal. Con este entrenador, permite aprender y dominar las técnicas quirúrgicas en material libre de riesgo biológico que se ve, se siente y se comporta como el tejido humano vivo.

Este modelo incluye una cavidad oral realista con paladar duro y blando, lengua, úvula, epiglotis y cuerdas vocales. El cuello blando con cricocartílago permite a los usuarios realizar la maniobra de Sellick para obtener una mejor visión de la laringe y/o reducir el reflujo gástrico.

Habilidades relevantes: Ejercicios de intubación y manejo de la vía aérea.

Componentes incluidos: Torso superior adulto con nariz, boca, esófago, paladar duro y blando, lengua, tráquea, epiglotis, laringe y un sistema de almacenamiento.

Compatibilidad de equipos: Equipos de diagnóstico por imagen (ecografía, resonancia magnética, tomografía computarizada, rayos X, etc.), tubos traqueales, escalpelos, tenáculos, agujas de aneurisma, pinzas para arterias, directores estriados, pinzas hemostáticas, pinzas de disección, tijeras, tenótomos, dilatadores traqueales, ligaduras, dispositivos de autosutura, dispositivos de autograpado y catéteres.