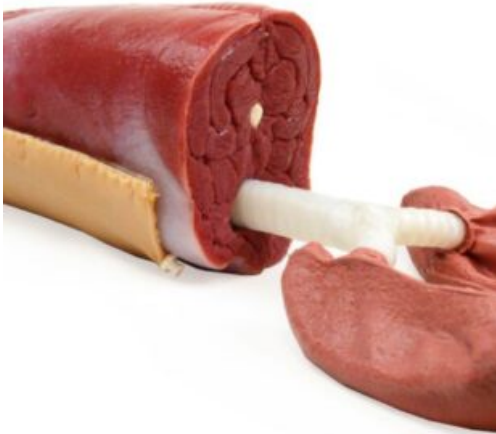
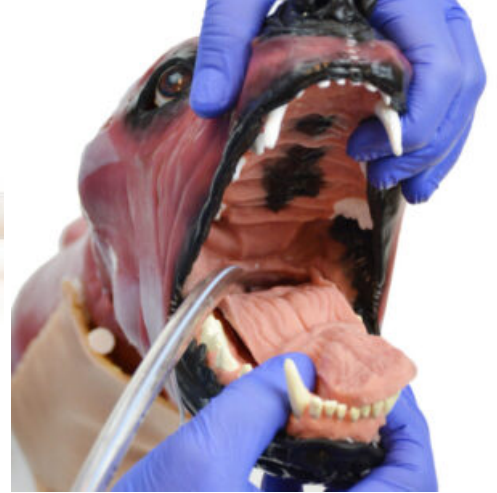


ENTRENADOR CANINO DE VÍAS AÉREAS


SKU: MFV246

Categorías: [Emergencia - Cuidados Críticos](#),
[Especies](#), [RCP - Manejo de Vía Aérea](#),
[Simuladores Caninos](#), [Veterinaria](#)

GALERÍA DE IMÁGENES



VARIACIONES

Imagen	SKU	Versión
	MFV247	Básico
	MFV248	Deluxe

DESCRIPCIÓN DEL PRODUCTO

El entrenador de intubación canina y vías respiratorias superiores de alta fidelidad contiene una anatomía oral y de las vías respiratorias superiores de gran realismo. Este modelo ofrece una experiencia de alta calidad para la intubación canina.

Versiones:

- Básico.
- Deluxe.

Características:

- La vía aérea permite la respiración si está conectada a un respirador. Es posible inflar el manguito, así como comprobar la presión y detectar fugas.
- Se envía envasado al vacío con estuche de almacenamiento.
- Ambos modelos admiten la intubación endotraqueal.

Componentes incluidos:

- Ambos modelos con Laringe, epiglotis, glotis y abertura traqueal.
- El modelo Deluxe contiene una piel de cuello vascularizada para permitir la vía intravenosa, tráquea bifurcada y pulmones.

El simulador puede customizarse con tejidos, dimensiones o propiedades mecánicas modificadas a medida que deben ser aclaradas antes de solicitar el producto de lo contrario este vendra con su diseño preestablecido.