

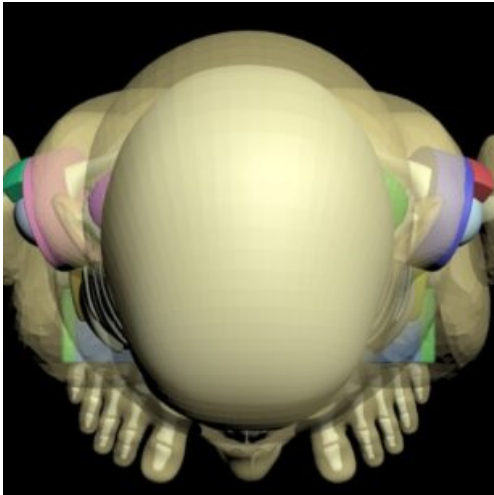
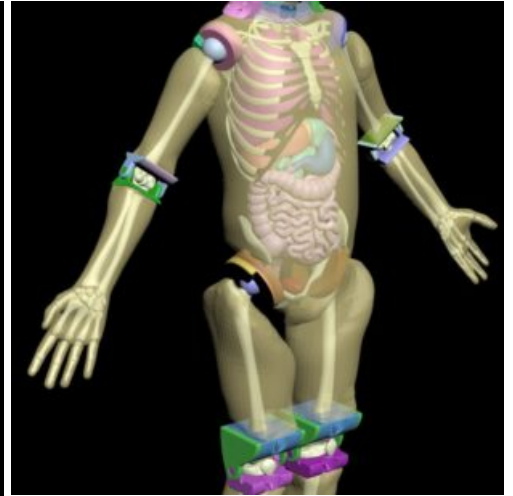
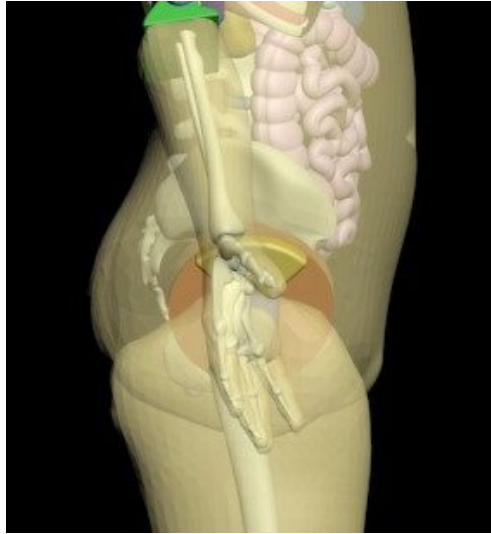
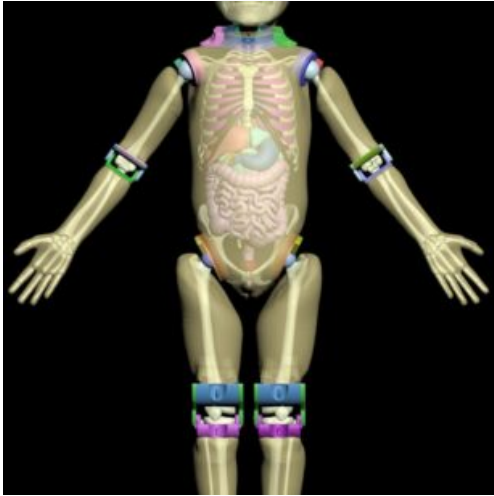


**CUERPO COMPLETO PEDIÁTRICO PARA
RADIOGRAFÍA - TOMOGRAFÍA
COMPUTARIZADA - ULTRASONIDO**

SKU: MFS867

Categorías: [Imagenología](#), [Radiología](#)
([Resonancia Magnética](#), [TAC](#), [Radiografía](#)),
[Simuladores Médicos](#), [Ultrasonido](#)

GALERÍA DE IMÁGENES



DESCRIPCIÓN DEL PRODUCTO

Simulador de entrenamiento compatible con Rayos X/Tomografía computarizada y ultrasonido. Se utiliza principalmente para entrenar diversas técnicas de posicionamiento del paciente. A menudo es adquirido por facultades de medicina y hospitales universitarios para formar a sus estudiantes de radiología y otros profesionales médicos.

El diseño de este fantoma se basa en el modelo de un niño de 4 años y 40% (102 cm) de altura. Este maniquí es un maniquí antropomórfico de cuerpo entero a tamaño real con órganos y huesos constituidos en 10 partes corporales. El fantoma pesa unos 20 kg. Otros usos incluyen la evaluación visual para averiguar las condiciones óptimas de escaneado. El esqueleto está construido con huesos moldeados individualmente a partir de un material compuesto realista y patentado a base de epoxi.

El fantoma tiene un aspecto de ámbar translúcido. La opción de piel puede incluirse bajo pedido (esto puede incurrir en un costo adicional).

Anatomía:

- Cuerpo completo pediátrico.
- Tejidos corporales realistas.
- Hombros giratorios 360 grados alrededor y 180 grados hacia los lados.
- Articulaciones de cadera, rodillas y codos móviles
- Cabeza, torso y extremidades desmontables
- Personalizable con diferentes patologías (lesión, tumor, infección, etc.).
- Aspecto transparente o del color de la piel
- Cabeza humana pediátrica: cráneo, cerebro, materia gris.
- Torso humano pediátrico: Columna vertebral; Caja torácica; Hombros; Clavículas; Pelvis
- Órganos del torso: Tráquea; Corazón; Pulmones; Diafragma; Hígado; Vesícula biliar; Estómago; Riñones; Bazo; Páncreas; Intestinos Grueso y Delgado; Vejiga; Próstata.
- Brazos Humanos Pediátricos: Húmero; Articulaciones del Codo; Radio; Cúbito; Muñeca; Dedos.
- Piernas Humanas Pediátricas: Fémur; Articulaciones de la rodilla; Tibia; Peroné; Pie; Dedos.

Incluido:

- Simulador pediátrico de cuerpo completo; Manual del usuario/Instrucciones de montaje; Maletín de transporte rígido (opcional).

Materiales utilizados:

- Tejidos blandos y órganos: Composición de resina blanda a base de uretano.
- Huesos sintéticos: Material compuesto patentado a base de epoxi reforzado con cerámica.

https://www.youtube.com/watch?v=jGL3QeBwL_Y

<https://www.youtube.com/watch?v=O0AIXtkXfpw>