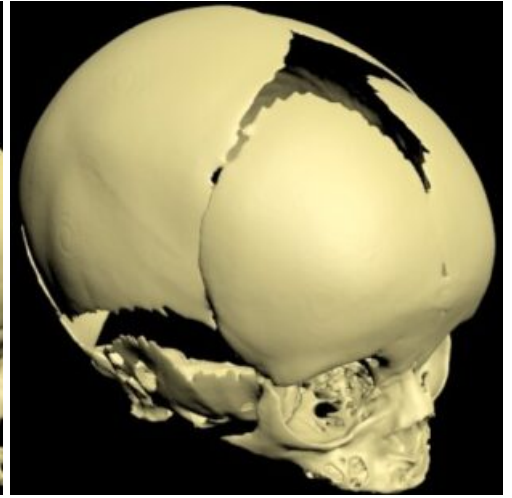
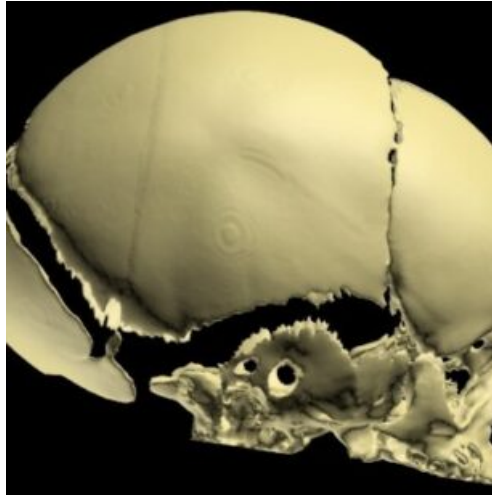
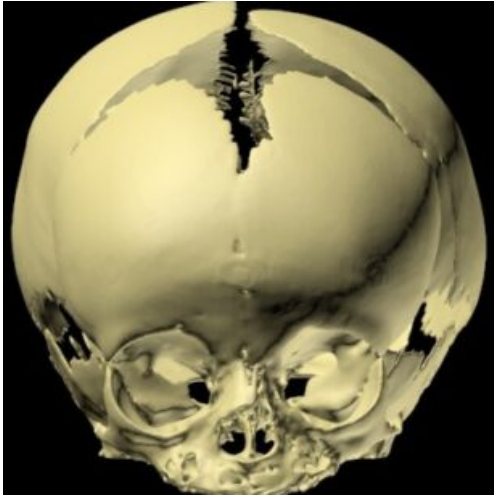


**CRÁNEO DE RECIÉN NACIDO PARA
RADIOGRAFÍA - TOMOGRAFÍA
COMPUTARIZADA - ULTRASONIDO -
RESONANCIA MAGNÉTICA**

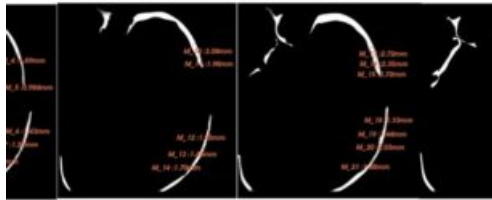
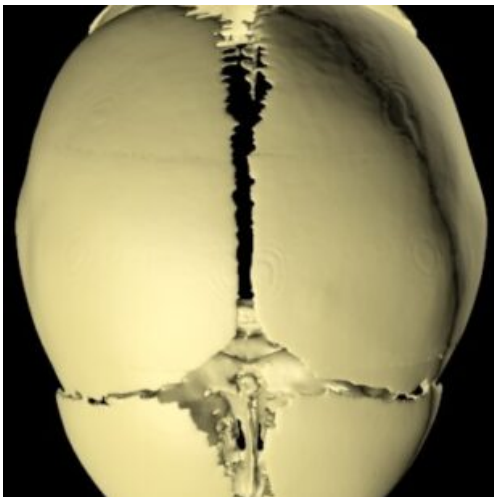
SKU: MFS848

Categorías: [Imagenología](#), [Radiología](#)
([Resonancia Magnética](#), [TAC](#), [Radiografía](#)),
[Simuladores Médicos](#), [Ultrasonido](#)

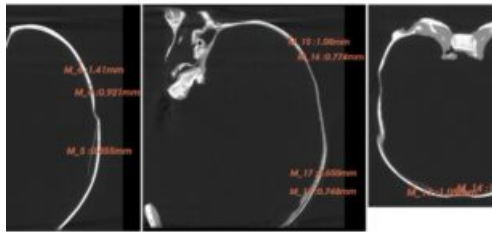
GALERÍA DE IMÁGENES



Neonate skull phantom



Neonate ex vivo skull



DESCRIPCIÓN DEL PRODUCTO

Es un modelo polivalente para la investigación de imágenes médicas y la planificación de tratamientos de cirugías cerebrales HIFU no invasivas.

El diseño de este simulador se basa en el cráneo de un recién nacido medio, y está hecho de un material óseo realista patentado a base de epoxi adecuado para aplicaciones de ultrasonido, resonancia magnética y rayos X/Tomografía computarizada.

Anatomía:

- Basado en un cráneo humano recién nacido medio; Material realista que imita el hueso.

Incluido:

- Simulador de cráneo de recién nacido; Manual del usuario/Instrucciones de montaje; Estuche de transporte rígido.

Materiales utilizados:

- Huesos sintéticos: Material compuesto patentado a base de epoxi reforzado con cerámica.

https://www.youtube.com/watch?v=ISLPwPFp5_c