

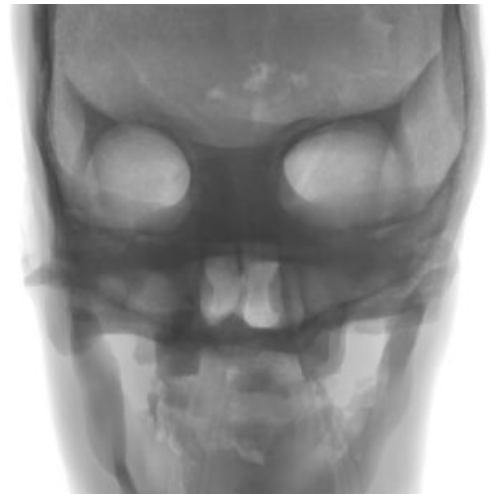
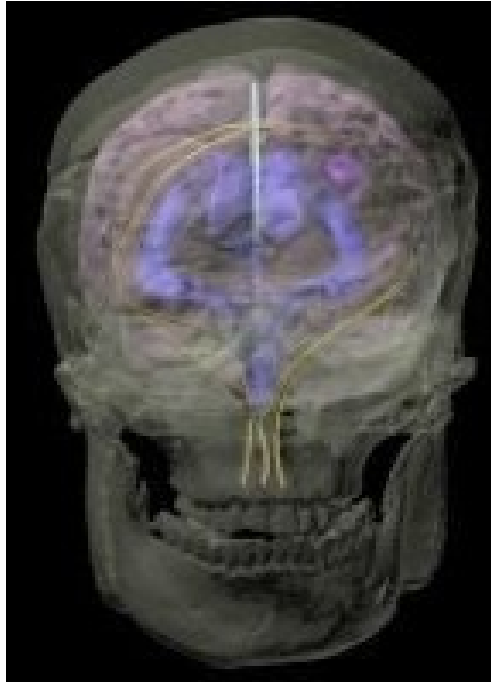


**CRÁNEO DE ADULTO CON CEREBRO PARA
RADIOGRAFÍA - TOMOGRAFÍA
COMPUTARIZADA - ULTRASONIDO -
RESONANCIA MAGNÉTICA**

SKU: MFS838

Categorías: [Imagenología](#), [Radiología](#)
([Resonancia Magnética](#), [TAC](#), [Radiografía](#)),
[Simuladores Médicos](#), [Ultrasonido](#)

GALERÍA DE IMÁGENES



DESCRIPCIÓN DEL PRODUCTO

Es una herramienta versátil ideal para la investigación médica y la planificación de tratamientos, específicamente para cirugías cerebrales HIFU no invasivas y estudios de imagen médica. Presenta una estructura realista de tres capas con una capa interna de diploe, que se asemeja mucho al cráneo humano masculino medio. Fabricado con un material óseo patentado a base de epoxi, garantiza la compatibilidad con aplicaciones de ultrasonidos, resonancia magnética, rayos X y tomografía computarizada.

El maniquí incorpora el sistema ventricular completo, incluidos los ventrículos lateral, tercero y cuarto. Estos ventrículos inflables simulan una dinámica de presión realista dentro del cerebro, aproximándose mucho a la anatomía cerebral real. Los ventrículos pueden llenarse con diversos líquidos para conseguir los efectos deseados.

Para las aplicaciones de resonancia magnética, los tejidos del maniquí muestran valores realistas de tiempo de relajación T2, lo que lo convierte en un excelente ajuste para las técnicas de imagen de resonancia magnética ponderada en T2. Los métodos de obtención de imágenes por densidad de protones también ofrecen resultados de alta calidad. Si bien las técnicas ponderadas en T1 son viables, los valores de T1 son menos precisos, situándose en un rango aproximado de 100 ms.

Antes de obtener imágenes del maniquí, llene los ventrículos con agua (o el agente de contraste elegido) utilizando el tubo situado en la parte posterior del cerebro. Después de llenar los ventrículos, tape el tubo con un tapón de silicona azul extraíble.

Anatomía:

- Cráneo humano; Cerebro humano; Vasos sanguíneos; Bifurcación; Ventrículos cerebrales; Tumor; Falx Cerebri.

Incluido:

- Cráneo adulto con cerebro; Manual de usuario/Instrucciones de montaje.

Materiales utilizados:

- Tejidos blandos y órganos: Composición de resina blanda a base de uretano.
- Huesos sintéticos: Material compuesto patentado a base de epoxi reforzado con cerámica.

<https://www.youtube.com/watch?v=PMYeLPM6xQ>