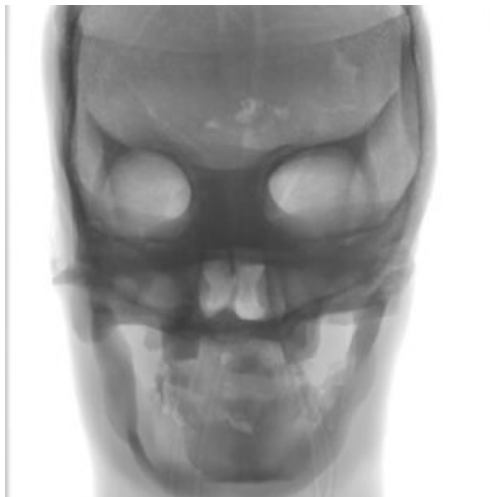
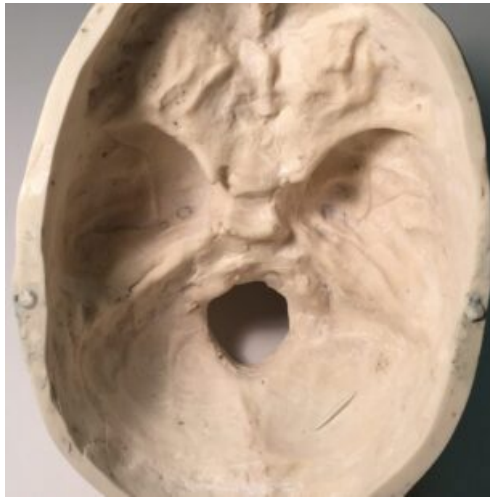
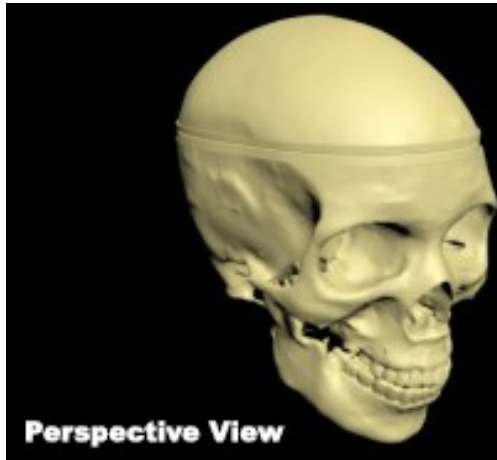


**CRÁNEO ADULTO PARA RADIOGRAFÍA -
TOMOGRFÍA COMPUTARIZADA -
ULTRASONIDO - RESONANCIA
MAGNÉTICA**

SKU: MFS837

Categorías: [Imagenología](#), [Radiología](#)
([Resonancia Magnética](#), [TAC](#), [Radiografía](#)),
[Simuladores Médicos](#), [Ultrasonido](#)

GALERÍA DE IMÁGENES



DESCRIPCIÓN DEL PRODUCTO

El modelo de cráneo humano adulto es una herramienta ideal que puede utilizarse para la investigación de imágenes médicas y la planificación del tratamiento de cirugías cerebrales HIFU no invasivas.

El diseño se basa en la tomografía computarizada real de una cabeza humana masculina. El cráneo está fabricado con nuestro material óseo realista patentado a base de epoxi, adecuado para aplicaciones de ultrasonido, resonancia magnética y rayos X/Tomografía computarizada.

Tiene una estructura realista de tres capas con una porosidad interior (diploe) que puede ajustarse según los requisitos del proyecto concreto.

Anatomía:

- Cráneo humano completo; Calvarios desmontables; Hueso de la mandíbula.

Incluido:

- Cráneo Adulto; Manual de usuario/Instrucciones de montaje.

Materiales utilizados:

- Huesos sintéticos: Material compuesto patentado a base de epoxi reforzado con cerámica.

<https://www.youtube.com/watch?v=E5-V3hWzrUY>