

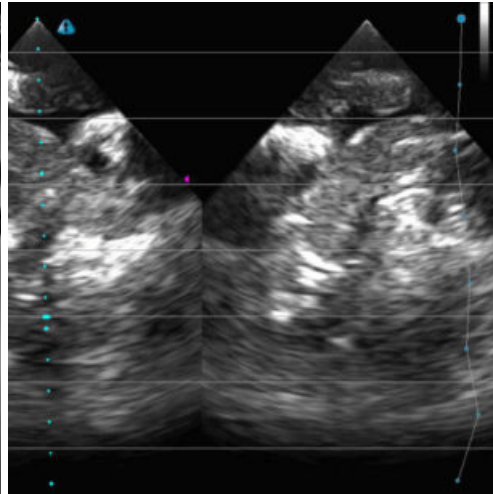
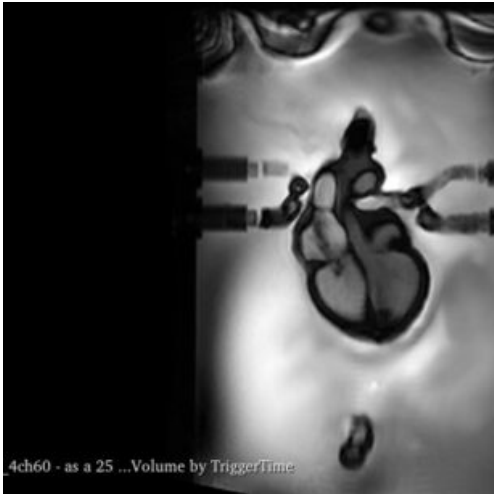
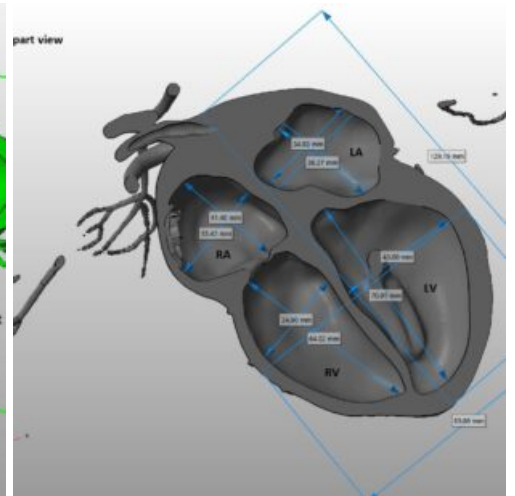
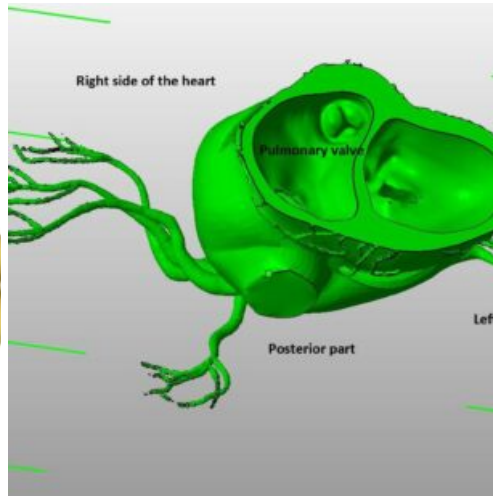
**CORAZÓN ADULTO PARA RADIOGRAFÍA -  
TOMOGRFÍA COMPUTARIZADA -  
ULTRASONIDO - RESONANCIA  
MAGNÉTICA**

---

**SKU:** MFS846

**Categorías:** [Imagenología](#), [Radiología](#)  
([Resonancia Magnética](#), [TAC](#), [Radiografía](#)),  
[Simuladores Médicos](#), [Ultrasonido](#)

## GALERÍA DE IMÁGENES



## DESCRIPCIÓN DEL PRODUCTO

El modelo de corazón adulto es un simulador realista de un corazón humano adulto sano. El maniquí es compatible con rayos X/Tomografía computarizada, ultrasonidos y resonancia magnética. Este producto tiene una amplia gama de aplicaciones, ya que también tiene el potencial de soportar la funcionalidad de latido y generar movimientos similares a los reales. Algunos de sus usos y aplicaciones son los ecocardiogramas transesofágico y transtorácico, las endoscopias guiadas por ultrasonidos, la inserción de catéteres bajo sondas de ultrasonidos y otros estudios de investigación y desarrollo cardiovasculares.

Está fabricado con un material sintético realista que imita las propiedades acústicas, físicas y mecánicas de los tejidos biológicos reales. Gracias a la tecnología de impresión 3D y al material sintético, el maniquí cardíaco se construye para reflejar con exactitud las estructuras anatómicas.

En cuanto a las aplicaciones de resonancia magnética, los tejidos del maniquí tienen valores de tiempo de relajación T2 realistas, lo que hace que este producto sea el más adecuado para cualquier método de obtención de imágenes de resonancia magnética ponderada en T2. También se pueden obtener muy buenos resultados con los métodos de obtención de imágenes por densidad de protones. El maniquí también se puede utilizar con métodos ponderados en T1, pero los valores de T1 son menos realistas y se sitúan en un intervalo de aproximadamente 100 ms.

Nota: Este producto viene con un tanque de agua, como se muestra en las imágenes de arriba. El tanque de agua ayuda a los investigadores a montar el corazón adecuadamente y lograr el correcto funcionamiento del fantoma en cuanto a la visión de las estructuras internas y el movimiento del corazón.

### Anatomía:

- 2 aurículas, 2 ventrículos:
- Ventrículo derecho: Banda moderadora que va desde la pared anterior hasta el puente del tabique.
- Ventrículo izquierdo: Músculos papilares a las paredes anterior y posterior.
- Aurícula derecha: Apéndice auricular derecho con estructuras musculares diferenciadas.
- Aurícula izquierda: Estructura muscular única al apéndice de la aurícula izquierda.
- 4 Válvulas; Característica del apéndice; VCS; VCI; Aorta; Vasos yugulares; Venas pulmonar y pulmonar unidas a la AI; Estructuras valvulares flexibles.

### Incluido:

- Modelo de corazón adulto; Depósito de agua para el maniquí cardíaco; Manual del usuario/Instrucciones de montaje.

### Materiales utilizados:

- Tejidos blandos y órganos: Composición de resina blanda a base de uretano.

<https://www.youtube.com/watch?v=xODOVK1KqGE>

<https://www.youtube.com/watch?v=IFzobjfBOQYk>