



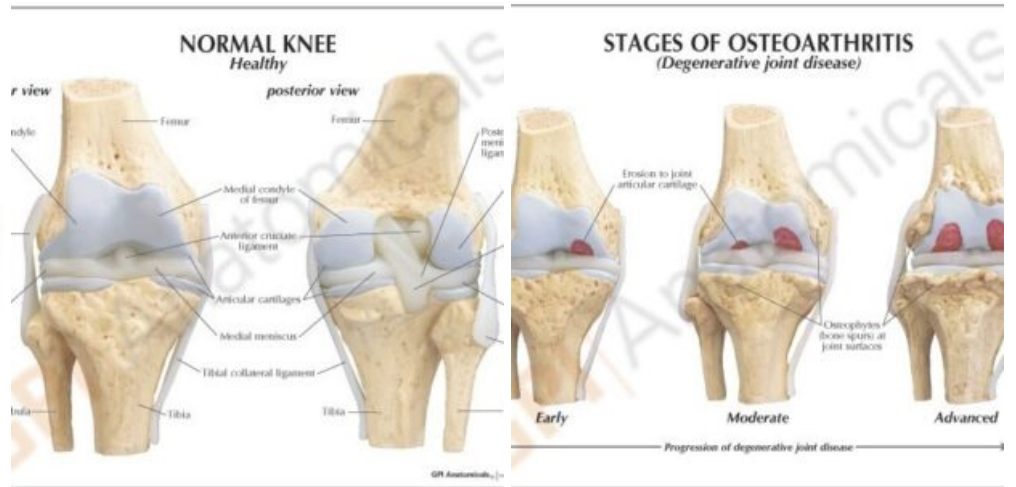
## CONJUNTO DE MODELOS DE RODILLA OSTEOARTRÍTICA - 4 FASES

---

SKU: MFA-841

Categorías: [Modelos Anatómicos](#), [Modelos de Articulaciones](#)

## GALERÍA DE IMÁGENES



## DESCRIPCIÓN DEL PRODUCTO

Este conjunto de 4 modelos de anatomía de la rodilla incluye un modelo de articulación de rodilla normal y 3 modelos que ilustran las etapas de la osteoartritis.

El modelo de rodilla osteoartítica de 4 etapas muestra las siguientes etapas:

- Enfermedad articular degenerativa (artrosis).
- Erosión del cartílago articular.
- Progresión de la enfermedad articular degenerativa.
- Osteofitos (espolones óseos) en las superficies articulares.

La rodilla en fase avanzada se articula para obtener una vista adicional de la articulación de la rodilla.

Este juego de modelos de rodilla con osteoartritis viene con una tarjeta de educación del paciente de dos caras incluida. Los modelos de rodilla son de tamaño reducido. Los modelos de rodilla pueden retirarse de la base.

Juego de cuatro modelos de rodilla, de tamaño reducido, que ilustran: la enfermedad articular degenerativa (osteoartritis); la erosión del cartílago articular; la progresión de la enfermedad articular degenerativa; los osteofitos (espolones óseos) en las superficies articulares. La rodilla en fase avanzada se articula para obtener una vista adicional de la articulación.

Sección en "Y" sobredimensionada de la arteria, con corte, que muestra la acumulación gradual de depósitos de colesterol.

Características:

- Un conjunto de cuatro modelos de rodilla de tamaño 3/4.
- Muestra la artrosis, la erosión del cartílago articular, la progresión de la enfermedad articular degenerativa y los osteofitos en las superficies articulares.
- Viene con una tarjeta educativa.

Detalles del modelo:

- Tamaño del modelo: 7,62 cm x 4,44 cm x 13,97 cm.
- Tamaño de la tarjeta: 20,95 cm x 15,87 cm.
- Tamaño de la base: 26,98 cm x 15,87 cm.