

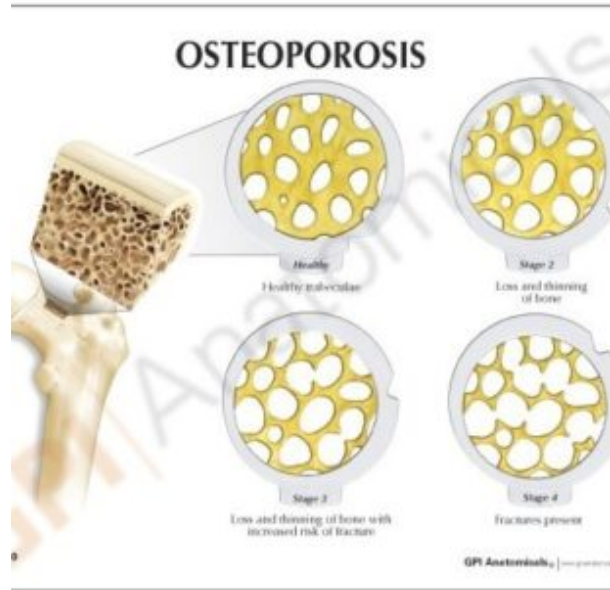


CONJUNTO DE DISCOS DE CÁNCER DE HUESO - 4 FASES

SKU: MFA-848

Categorías: [Modelos Anatómicos](#), [Modelos con Enfermedades](#)

GALERÍA DE IMÁGENES



DESCRIPCIÓN DEL PRODUCTO

Este juego de 4 discos articulados ilustra la progresión de la osteoporosis y sus efectos en las trabéculas del hueso.

Los cortes transversales ampliados del hueso muestran la enfermedad en detalle, ideal para el estudio anatómico o para demostrar a los pacientes cómo la osteoporosis causa la pérdida progresiva de hueso.

El juego de discos articulados de osteoporosis presenta secciones transversales ampliadas de hueso que ilustran el adelgazamiento progresivo de las trabéculas que se produce debido a la osteoporosis.

Detalles del Modelo:

- Tamaño del modelo: 10,16 cm de diámetro x 4,13 cm.
- Tamaño de la tarjeta: 20,96 cm x 15,88 cm.
- Tamaño de la base: Sin base.