

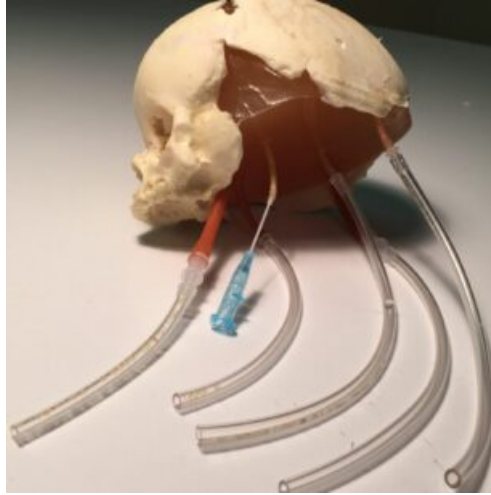
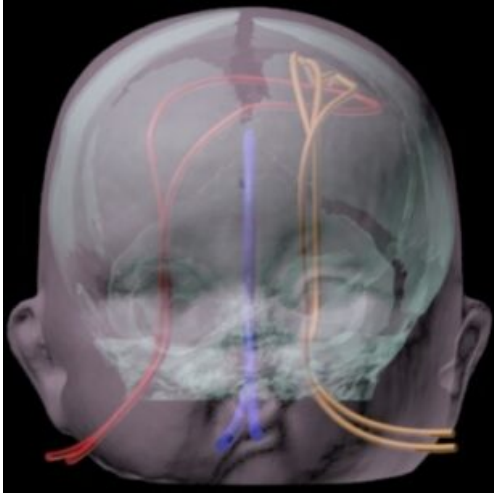
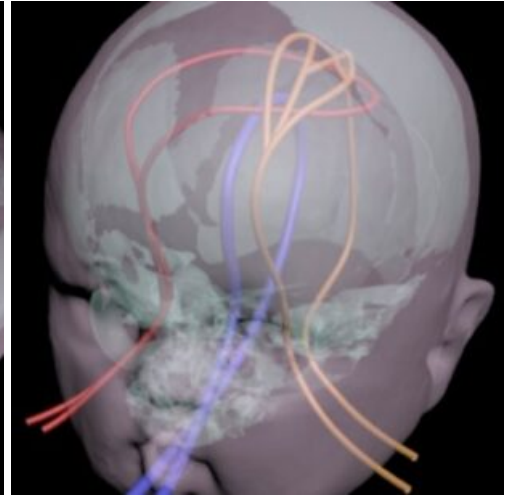
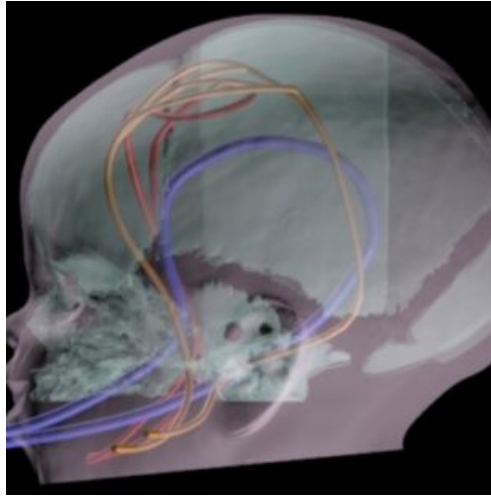
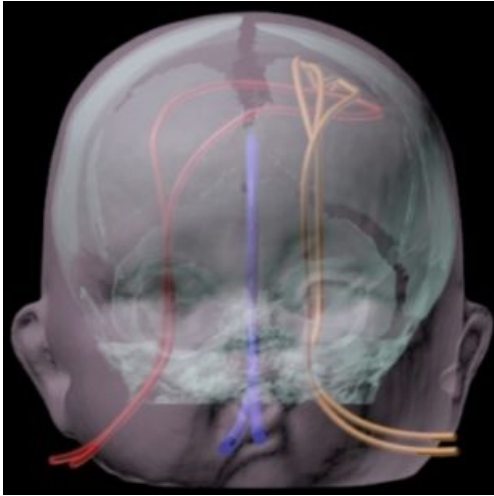


**CABEZA DE RECIÉN NACIDO (DINÁMICA)
PARA RADIOGRAFÍA - TOMOGRAFÍA
COMPUTARIZADA - ULTRASONIDO -
RESONANCIA MAGNÉTICA**

SKU: MFS847

Categorías: [Imagenología](#), [Radiología](#)
([Resonancia Magnética](#), [TAC](#), [Radiografía](#)),
[Simuladores Médicos](#), [Ultrasonido](#)

GALERÍA DE IMÁGENES



DESCRIPCIÓN DEL PRODUCTO

El modelode cabeza de recién nacido (dinámico) está diseñado para la obtención de imágenes médicas del flujo sanguíneo por debajo del cráneo. Se ha diseñado a partir de una cabeza de recién nacido normal y está fabricado con materiales realistas que imitan los tejidos blandos y duros, aptos para aplicaciones de ultrasonidos, resonancia magnética y radiografía/Tomografía computarizada. Las piezas del cráneo se moldean individualmente a partir de nuestro material óseo realista patentado a base de epoxi.

En cuanto a las aplicaciones de resonancia magnética, los tejidos del maniquí tienen valores de tiempo de relajación T2 realistas, lo que hace que este producto sea el más adecuado para cualquier método de obtención de imágenes de resonancia magnética ponderada en T2. También se pueden obtener muy buenos resultados con los métodos de obtención de imágenes por densidad de protones. El maniquí también se puede utilizar con métodos de obtención de imágenes ponderados en T1, pero los valores de T1 son menos realistas y se sitúan en un intervalo de 100 ms aproximadamente.

La piel puede incluirse con requerimiento previo y con costo adicional (consultar con proveedor).

Anatomía:

- Basado en un cráneo de recién nacido medio.
- Modelo realista de cerebro de recién nacido.
- Estructuras vasculares complejas con círculo de Willis.
- Una bifurcación.
- Red compleja de pequeños vasos.

Incluido:

- Simulador (dinámico) de cabeza de recién nacido; Manual del usuario/Instrucciones de montaje; Maletín de transporte rígido.

Materiales utilizados:

- Tejidos blandos y órganos: Composición de resina blanda a base de uretano.
- Huesos sintéticos: Material compuesto patentado a base de epoxi reforzado con cerámica.

<https://www.youtube.com/watch?v=STIMaDJsIQk>