

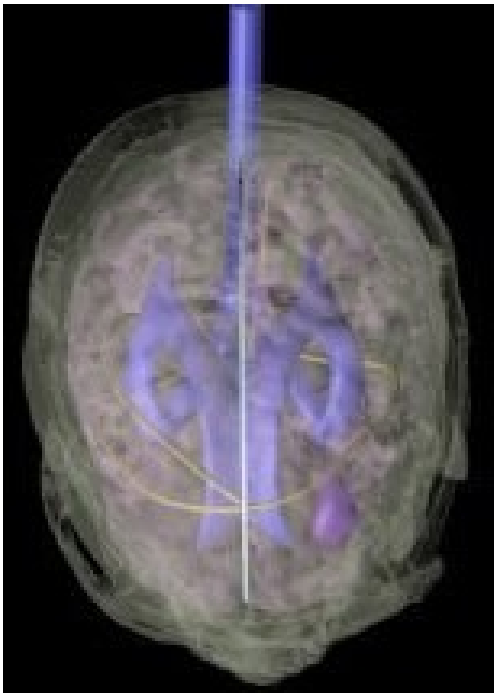
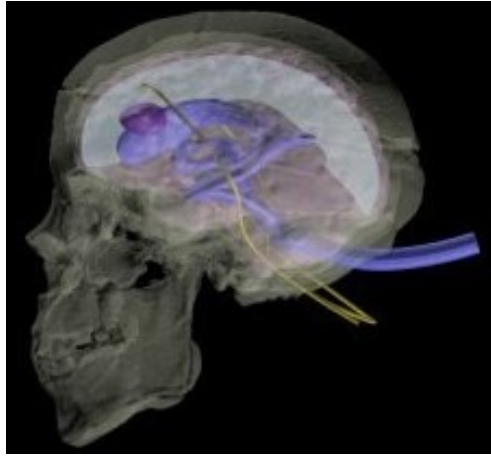
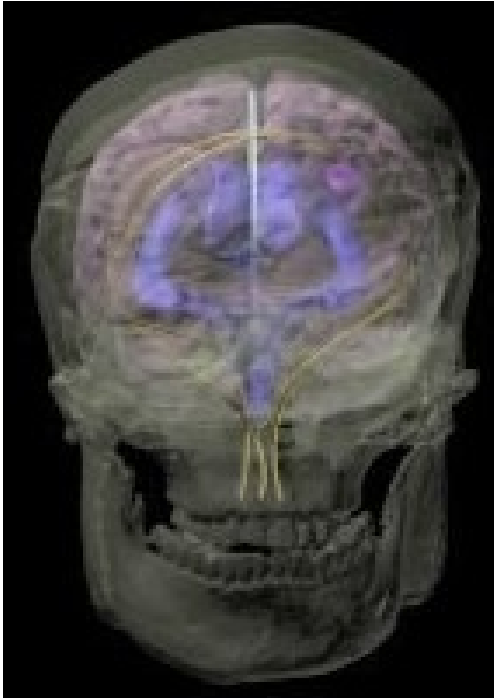


**CABEZA DE ADULTO (ESTANDAR) PARA
RADIOGRAFÍA - TOMOGRAFÍA
COMPUTARIZADA - ULTRASONIDO -
RESONANCIA MAGNÉTICA**

SKU: MFS841

Categorías: [Imagenología](#), [Radiología](#)
([Resonancia Magnética](#), [TAC](#), [Radiografía](#)),
[Simuladores Médicos](#), [Ultrasonido](#)

GALERÍA DE IMÁGENES



DESCRIPCIÓN DEL PRODUCTO

El modelo de cabeza de adulto (estándar) se ha diseñado a partir de una cabeza humana masculina media y está fabricado con materiales realistas que imitan los tejidos, aptos para aplicaciones de ultrasonidos, resonancia magnética y rayos X/Tomografía computarizada. El parénquima cerebral del interior del maniquí está fabricado con un material ultrablando a base de poliuretano que imita el tejido blando, y su forma anatómica se creó a partir de la exploración óptica de un modelo de cerebro humano medio utilizado en las clases de anatomía para estudiantes de medicina. Los materiales utilizados para construir el maniquí son estables en el tiempo y no se secan. El hueso del cráneo tiene una estructura realista de tres capas con una capa interna de diploe.

En cuanto a las aplicaciones de resonancia magnética, los tejidos del maniquí tienen valores de tiempo de relajación T2 realistas, lo que hace que este producto sea el más adecuado para cualquier método de obtención de imágenes de resonancia magnética ponderada en T2. También se pueden obtener muy buenos resultados con los métodos de obtención de imágenes por densidad de protones. El maniquí también se puede visualizar con métodos ponderados en T1, pero los valores de T1 son menos realistas y se sitúan en el intervalo de 100 ms aproximadamente.

El maniquí comprende todo el sistema ventricular (ventrículos lateral, tercero y cuarto), que puede utilizarse para generar presión dentro del cerebro y aproximarse más a la anatomía cerebral real. Los ventrículos son inflables y pueden llenarse con cualquier líquido.

Anatomía:

- Modelo cerebral realista; Ventrículos cerebrales rellenables de agua; Tumor cerebral; Falx cerebral; Vasos sanguíneos con una bifurcación.

Incluido:

- Modelo de cabeza de adulto (estándar) ; Manual de usuario/Instrucciones de montaje; Maletín de transporte rígido.

Materiales utilizados:

- Tejidos blandos y órganos: Composición de resina blanda a base de uretano.
- Huesos sintéticos: Material compuesto patentado a base de epoxi reforzado con cerámica.

<https://www.youtube.com/watch?v=GhFVxkFMCV8>