



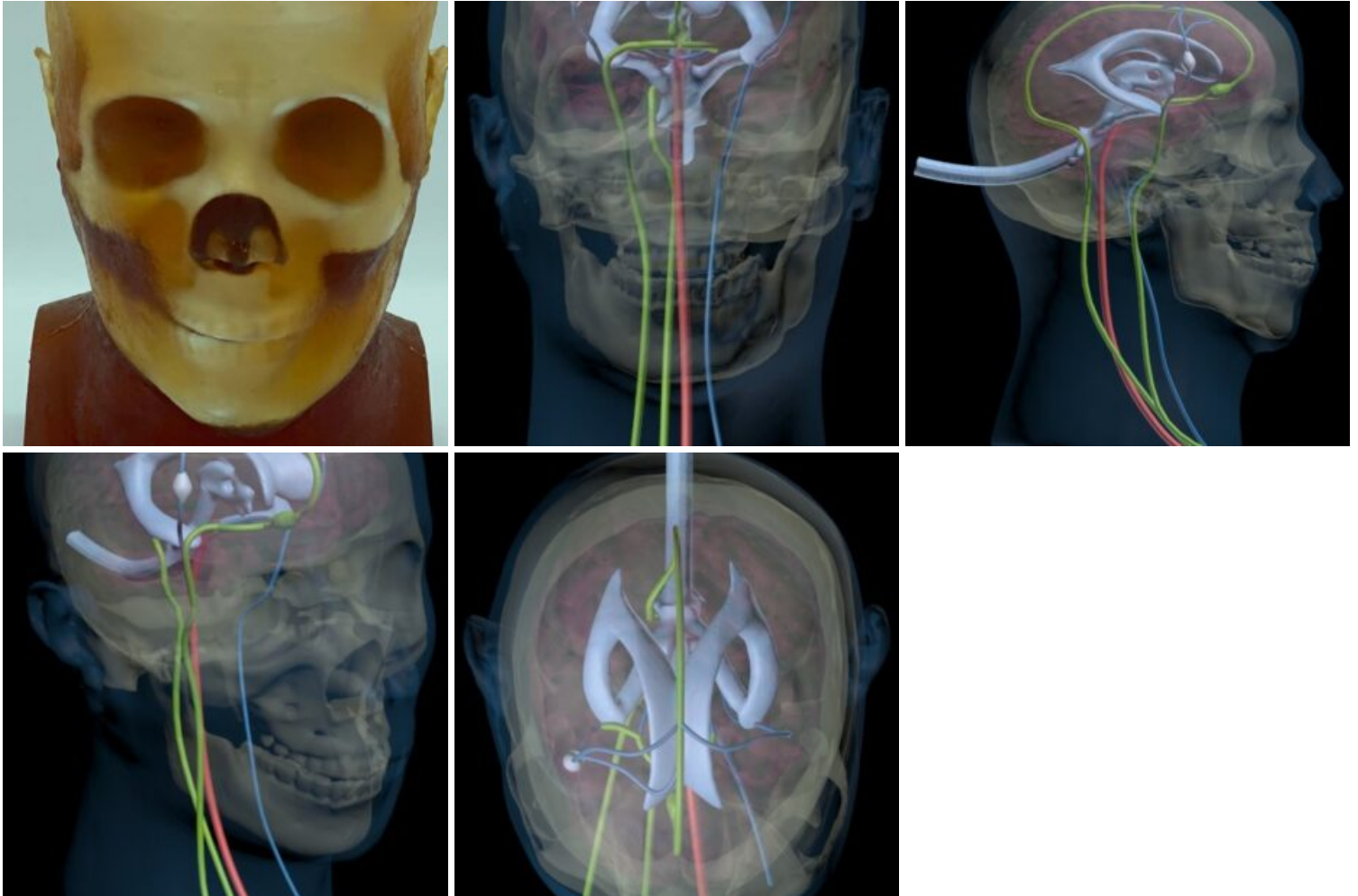
**CABEZA DE ADULTO (DINÁMICA - AVANZADA) PARA RADIOGRAFÍA - TOMOGRAFÍA COMPUTARIZADA - ULTRASONIDO - RESONANCIA MAGNÉTICA**

---

**SKU:** MFS844

**Categorías:** [Imagenología](#), [Radiología](#) ([Resonancia Magnética](#), [TAC](#), [Radiografía](#)), [Simuladores Médicos](#), [Ultrasonido](#)

## GALERÍA DE IMÁGENES



## DESCRIPCIÓN DEL PRODUCTO

El modelo de cabeza de adulto (dinámico, avanzado) es visible en ecografías, resonancias magnéticas y radiografías/Tomografías computarizadas. El parénquima cerebral está fabricado con un material ultrablando a base de poliuretano que imita el tejido blando, y su forma anatómica se ha creado a partir de la resonancia magnética de un cerebro humano. Los materiales utilizados para construir el maniquí son estables en el tiempo y no se secan. El hueso del cráneo tiene una estructura realista de tres capas con una capa interna de diploe.

En cuanto a las aplicaciones de resonancia magnética, los tejidos del maniquí tienen valores de tiempo de relajación T2 realistas, lo que hace que este producto sea el más adecuado para cualquier método de obtención de imágenes de resonancia magnética ponderada en T2. También se pueden obtener muy buenos resultados con los métodos de obtención de imágenes por densidad de protones. El maniquí también se puede visualizar con métodos ponderados en T1, pero los valores de T1 son menos realistas y se sitúan en el intervalo de 100 ms aproximadamente.

Incluye vasos sanguíneos realistas que pueden llenarse con cualquier fluido que imite la sangre, con o sin un agente de contraste. También incluye todo el sistema ventricular (ventrículos lateral, tercero y cuarto), que puede utilizarse para generar presión dentro del cerebro y aproximarse más a la anatomía cerebral real. Los ventrículos son inflables y pueden llenarse con cualquier líquido.

Antes de tomar imágenes del fantoma, llene completamente los ventrículos con agua (o el agente de contraste elegido) utilizando el tubo situado en la parte posterior del cerebro. Una vez llenos los ventrículos, tape el tubo con un tapón de silicona azul extraíble.

Anatomía:

- Cráneo con ventanas temporales y suboccipitales para ecografía Doppler transcraneal; Calvarios abribles y desmontables; Modelo cerebral; Vasos cerebrales complejos incorporados Círculo de Willis; Una Bifurcación; Una estenosis; Dos Aneurismas; Conexión de los vasos con el cuello; Conectores Plásticos; Ventrículos cerebrales.

Incluido:

- Cabeza de adulto (dinámica, avanzada); Manual del usuario/Instrucciones de montaje; Maletín de transporte rígido.

Materiales utilizados:

- Tejidos blandos y órganos: Composición de resina blanda a base de uretano.
- Huesos sintéticos: Material compuesto patentado a base de epoxi reforzado con cerámica.

[https://www.youtube.com/watch?v=wSmKaqWe\\_cw](https://www.youtube.com/watch?v=wSmKaqWe_cw)