

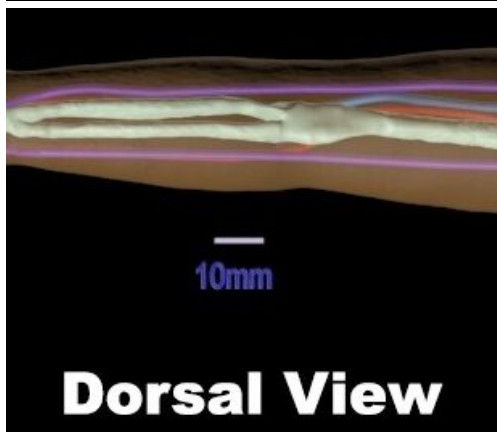
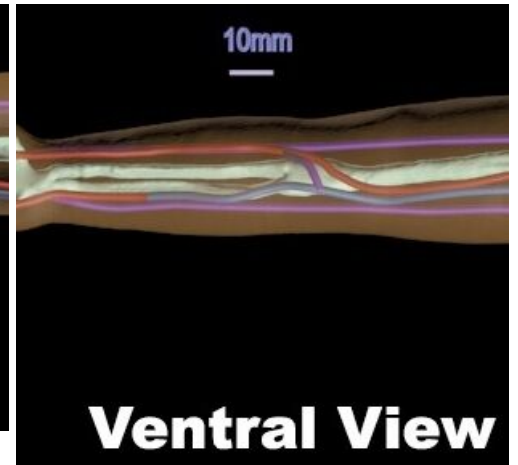
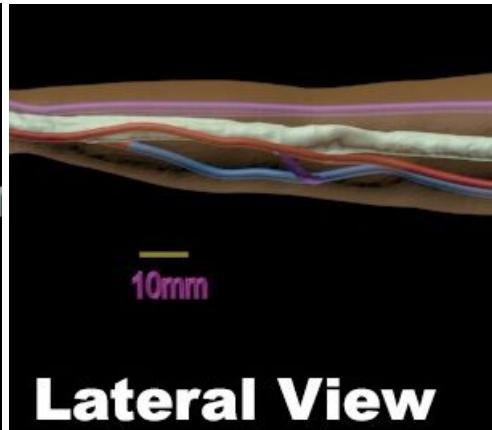
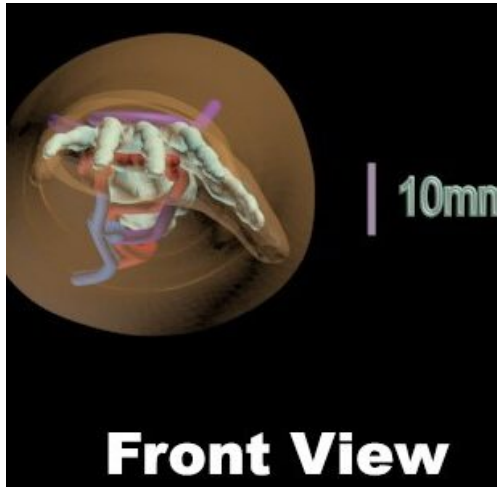


**BRAZO DE RECIÉN NACIDO PARA
RADIOGRAFÍA - TOMOGRAFÍA
COMPUTARIZADA - ULTRASONIDO**

SKU: MFS875

Categorías: [Imagenología](#), [Radiología](#)
([Resonancia Magnética](#), [TAC](#), [Radiografía](#)),
[Simuladores Médicos](#), [Ultrasonido](#)

GALERÍA DE IMÁGENES



DESCRIPCIÓN DEL PRODUCTO

Diseñado basándose en la anatomía de un recién nacido sano medio y está fabricado con materiales de gran realismo que lo hacen adecuado para la formación en intravenosas guiadas por ecografía para enfermeras y médicos.

El maniquí es una inversión ideal para aprender a poner una inyección intravenosa en el brazo de un bebé bajo control ecográfico, y está fabricado con materiales duraderos y resistentes. Los vasos sanguíneos están permanentemente precargados con un material ultrasuave similar a la goma, de modo que el maniquí nunca tendrá fugas ni necesitará líquido adicional que imite la sangre.

El simulador de brazo de bebé está diseñado específicamente para la colocación de agujas guiada por ecografía sin necesidad de realizar el procedimiento de extracción de sangre.

Anatomía:

- Vasos sanguíneos; Característica de entrenamiento IV; Huesos del brazo (cúbito y radio); Material que imita la piel.

Incluido:

- Simulador de brazo para recién nacido; Manual del usuario/Instrucciones de montaje; Estuche de transporte rígido.

Materiales utilizados:

- Tejidos blandos y órganos: Composición de resina blanda a base de uretano.
- Huesos sintéticos: Material compuesto a base de uretano reforzado con cerámica.

<https://www.youtube.com/watch?v=OykMEm0qc4E>

<https://www.youtube.com/watch?v=KtifGH1Ki4E>

<https://www.youtube.com/watch?v=nB6MSbzZKso>