

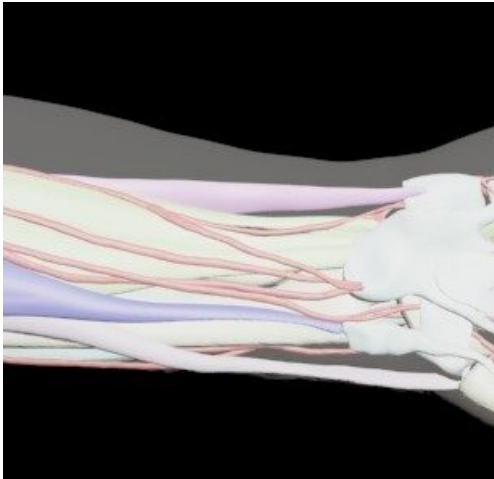
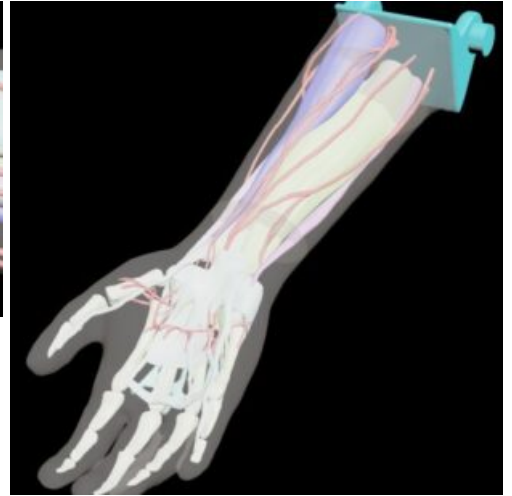
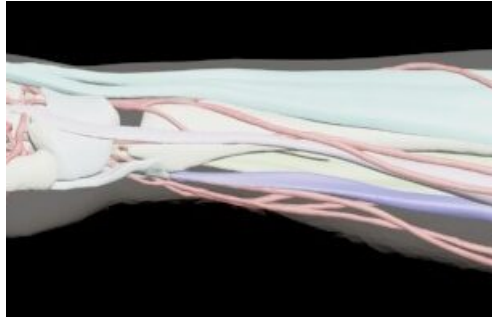
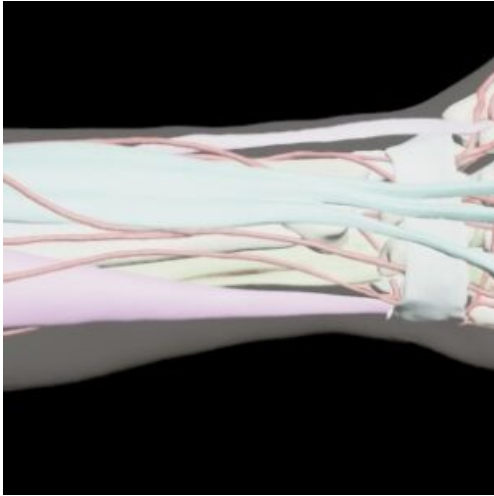


**BRAZO ADULTO AVANZADO PARA
RADIOGRAFÍA - TOMOGRAFÍA
COMPUTARIZADA - ULTRASONIDO**

SKU: MFS864

Categorías: [Imagenología](#), [Radiología](#)
([Resonancia Magnética](#), [TAC](#), [Radiografía](#)),
[Simuladores Médicos](#), [Ultrasonido](#)

GALERÍA DE IMÁGENES



DESCRIPCIÓN DEL PRODUCTO

El brazo adulto avanzado es un simulador realista de tamaño natural diseñado a partir de la anatomía media de un brazo humano, con todas las características esenciales de huesos y tejidos. Todas las estructuras principales de ligamentos y tendones están presentes en su interior. Este maniquí es compatible con Rayos X/Tomografía computarizada y ultrasonidos, lo que lo convierte en una herramienta ideal para estudiar, investigar y probar dispositivos de imagen médica.

Puede utilizarse para estudiar varios procedimientos de diagnóstico por Rayos X/Tomografía computarizada y ultrasonidos en diferentes técnicas de orientación y posicionamiento.

El fantoma puede personalizarse con diferentes patologías, así como para aplicaciones de formación específicas. Consulte para mayor información (esto puede incurrir en un costo adicional del producto).

Anatomía:

- Radio; Cúbito; Carpo; Escafoides; Falanges; Músculos Principales; Tendones principales; Vasos sanguíneos estáticos.

Incluido

- Simulador de brazo adulto (avanzado); Manual del usuario/Instrucciones de montaje.

Materiales utilizados:

- Tejidos blandos y órganos: Composición de resina blanda a base de uretano.
- Huesos sintéticos: Material compuesto patentado a base de epoxi reforzado con cerámica.

https://www.youtube.com/watch?v=2aB9vUfbf_w