

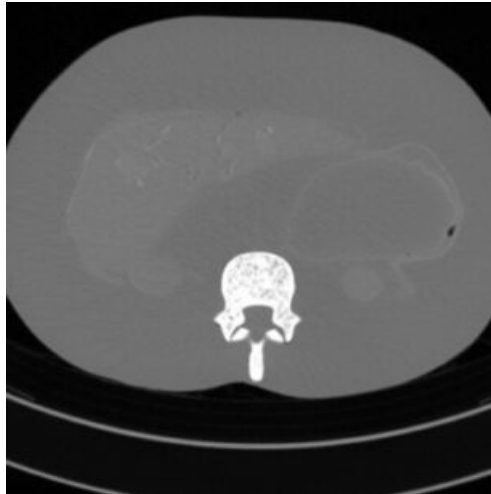
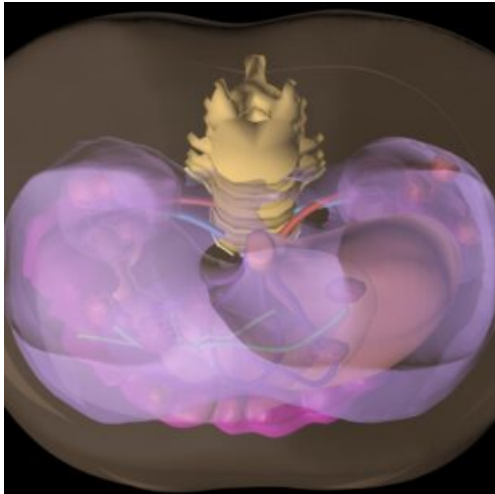
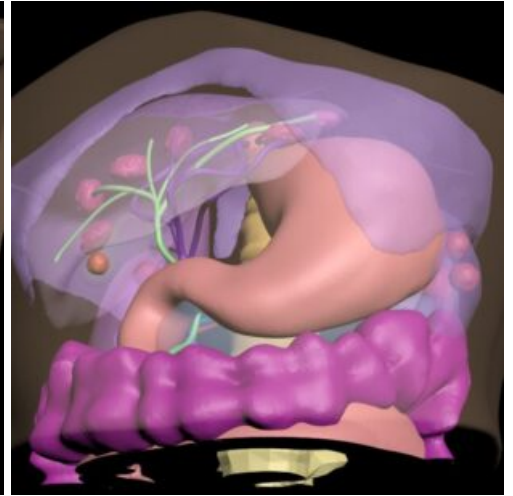
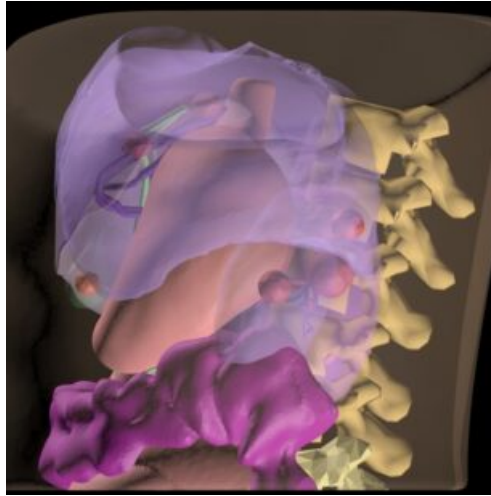
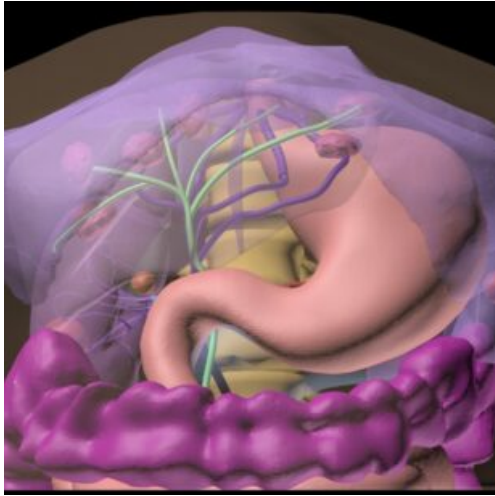


**ABDOMEN SECCIONAL ADULTO
(SIMULADOR FAST PORTÁTIL) PARA
RADIOGRAFÍA - TOMOGRAFÍA
COMPUTARIZADA - ULTRASONIDO**

SKU: MFS858

Categorías: [Imagenología](#), [Radiología](#)
([Resonancia Magnética](#), [TAC](#), [Radiografía](#)),
[Simuladores Médicos](#), [Ultrasonido](#)

GALERÍA DE IMÁGENES



DESCRIPCIÓN DEL PRODUCTO

Se ha diseñado basándose en la anatomía media de un varón adulto sano. Es compatible con Rayos X/Tomografía computarizada y ultrasonidos. Los huesos están hechos de un material compuesto realista patentado a base de epoxi con vértebras que tienen una estructura realista de tres capas con porosidad interna.

El simulador se puede personalizar con cualquier patología para el aprendizaje de las técnicas de FAST (evaluación focalizada con ecografía para traumatismos), FAMUS (ecografía focalizada para medicina aguda) y cualquier otra formación sobre procedimientos (derrame pericárdico, etc.).

Este producto es una versión translúcida de color ámbar (versión opaca de color piel disponible bajo pedido).

Anatomía:

- Columna vertebral parcial; Diafragma; Hígado (con vasos); Estómago; Riñones (con vasos); Páncreas; Tejido corporal blando.
- 9 Lesiones: 1-2 cm de diámetro; esféricas y no esféricas; localizadas en riñón e hígado.

Incluido:

- Simulador de Abdomen Seccional Adulto; Manual del usuario/Instrucciones de montaje.

Materiales utilizados:

- Tejidos blandos y órganos: Composición de resina blanda a base de uretano.
- Huesos sintéticos: Material compuesto patentado a base de epoxi reforzado con cerámica.

<https://www.youtube.com/watch?v=Vc5UdTVjnYs>